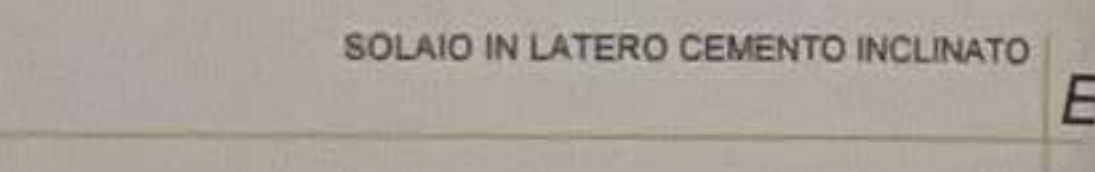
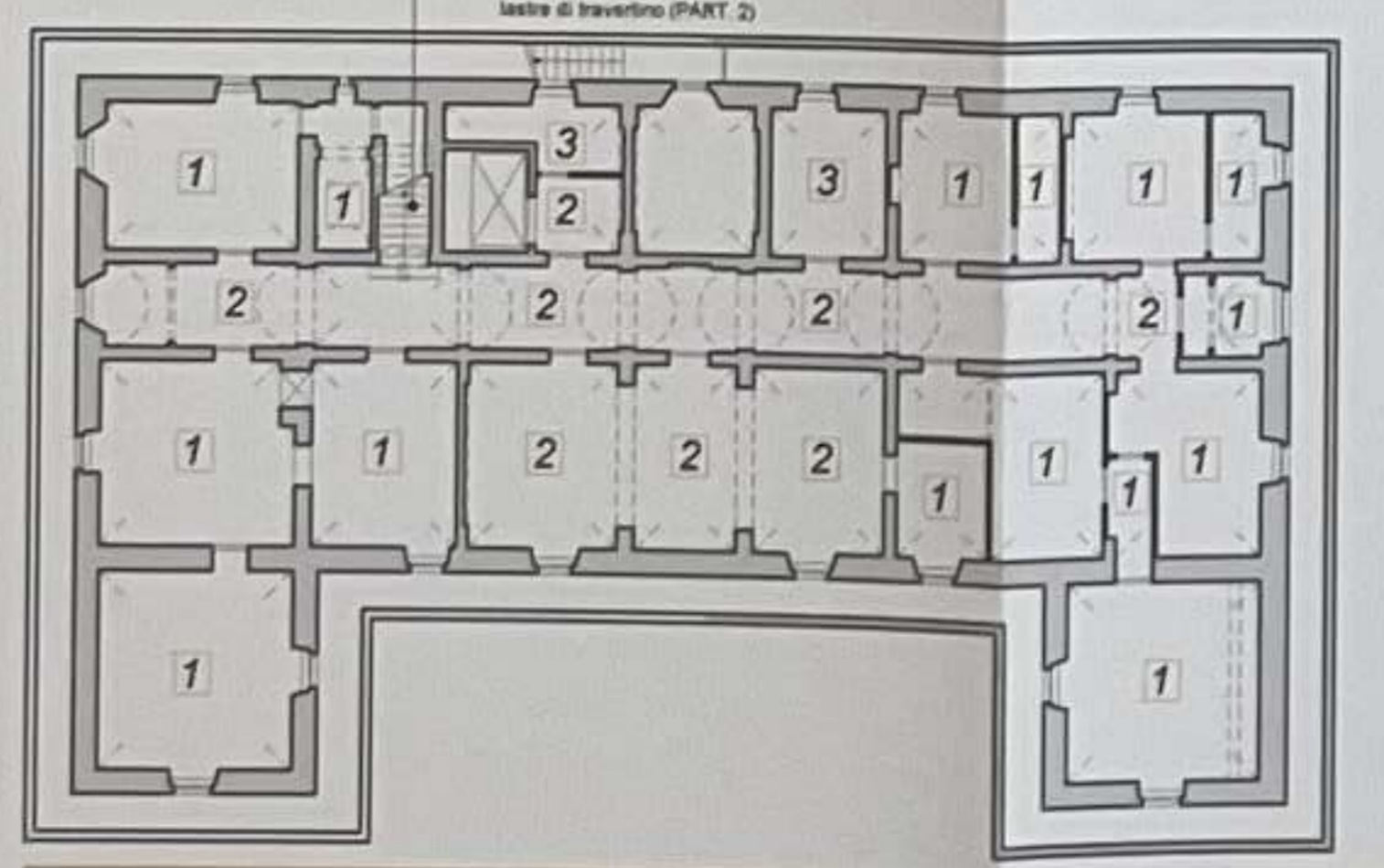
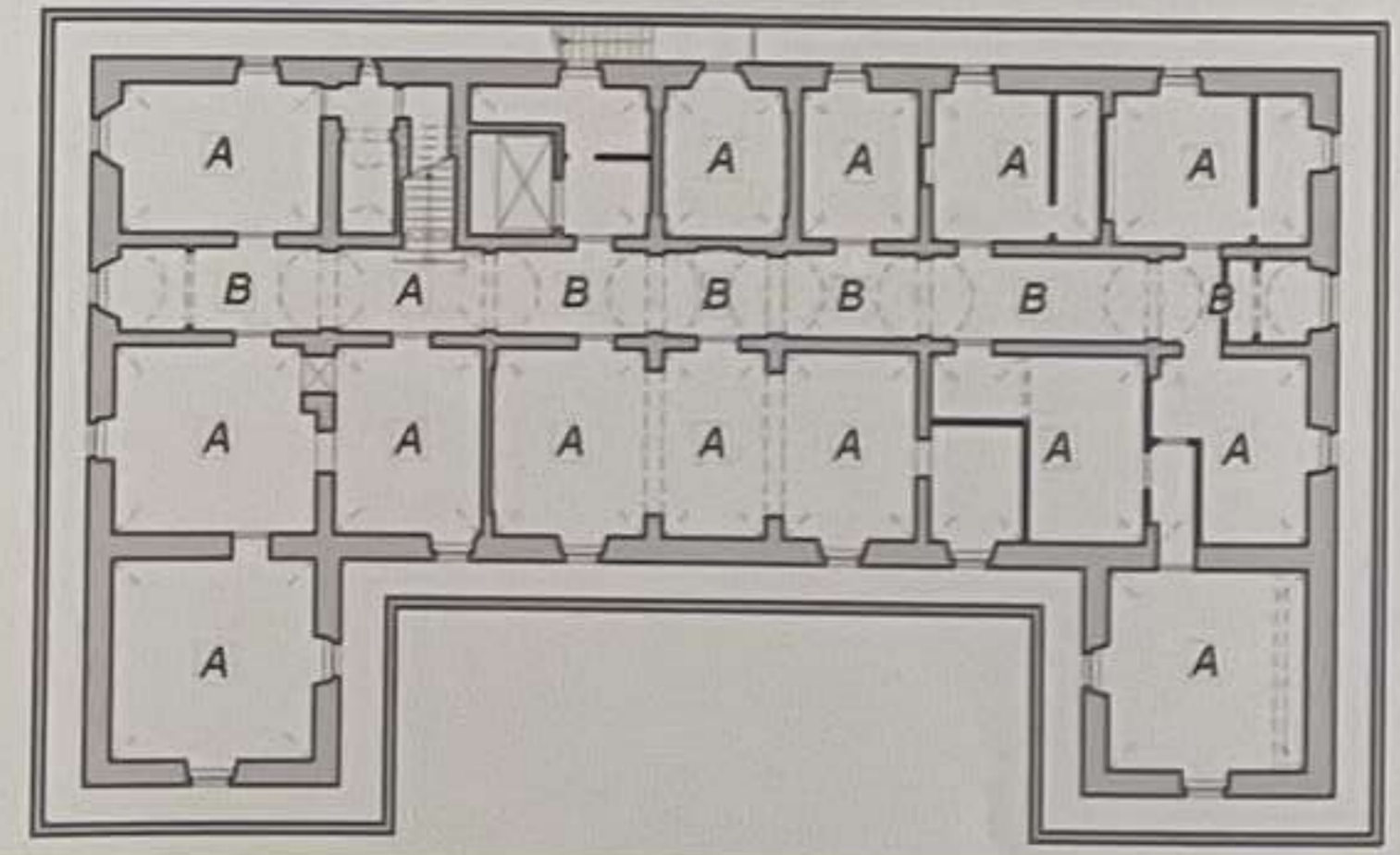
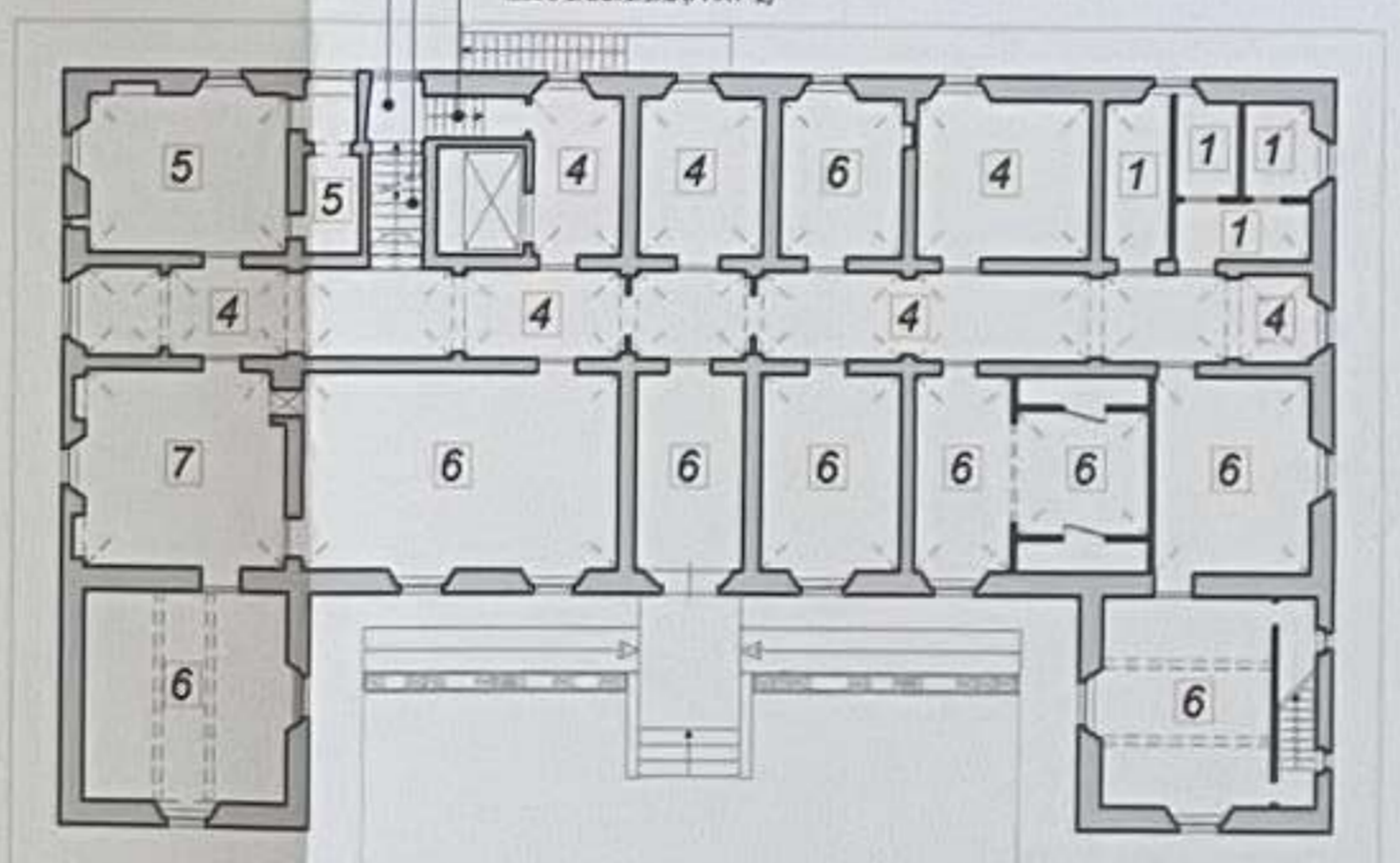
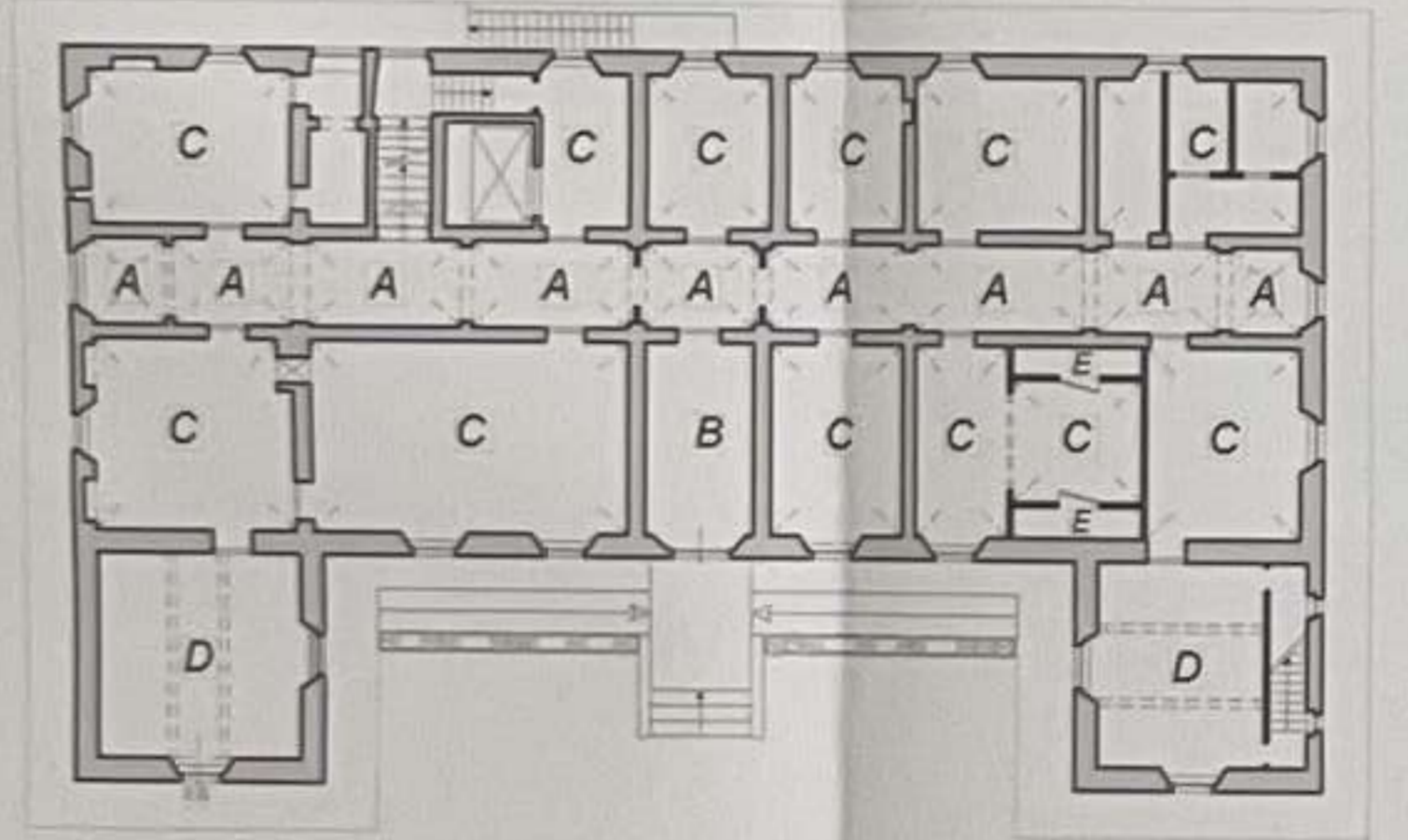
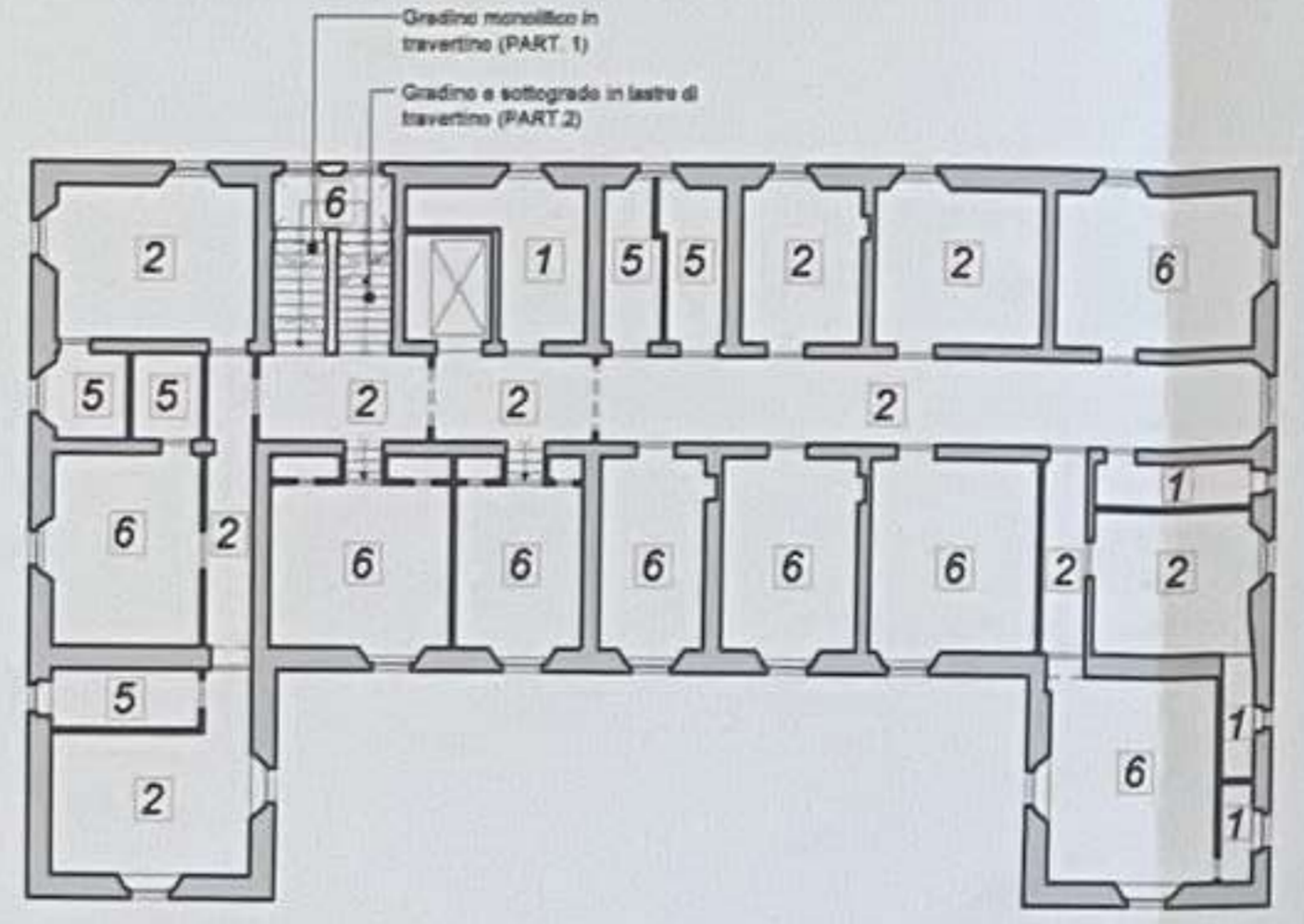
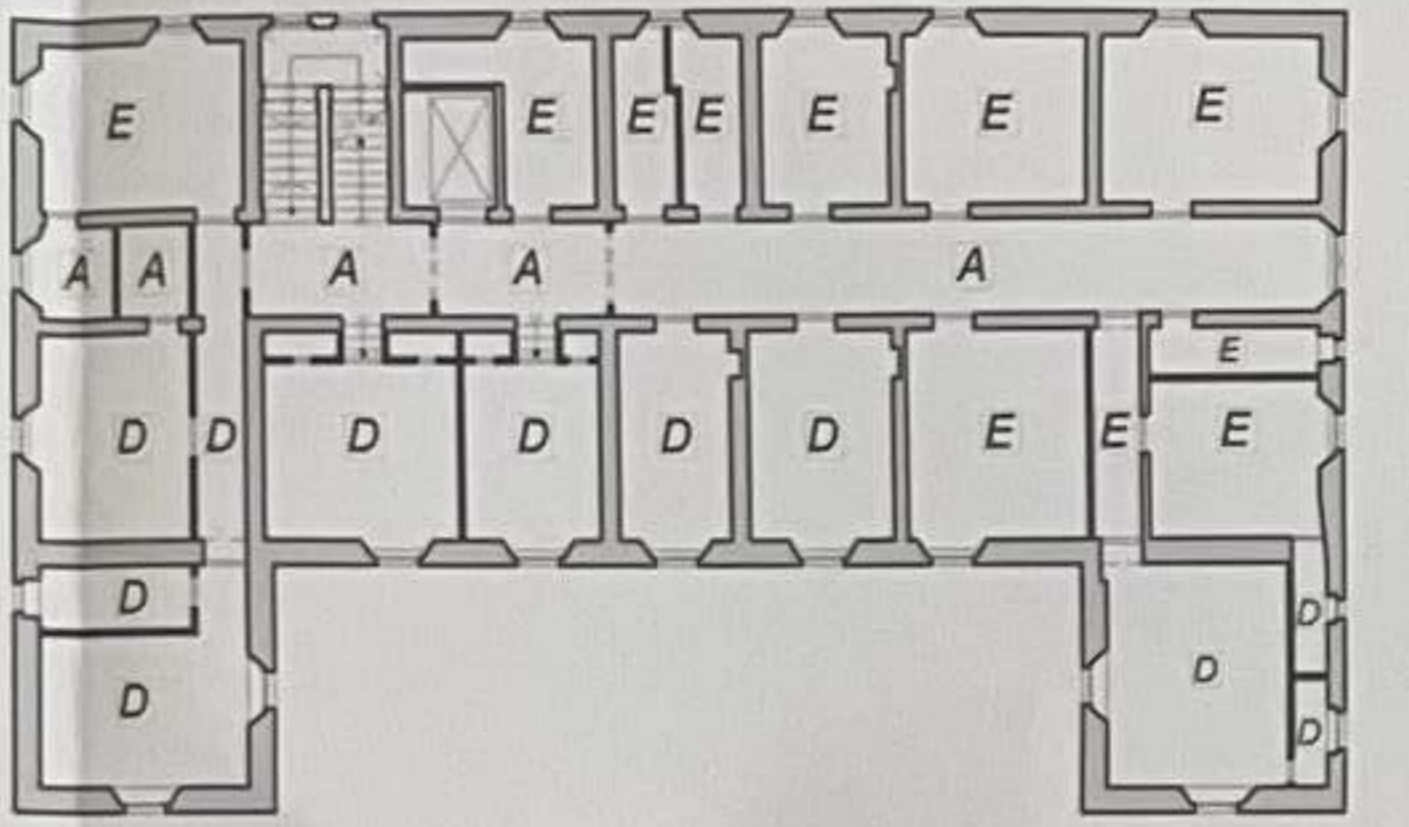
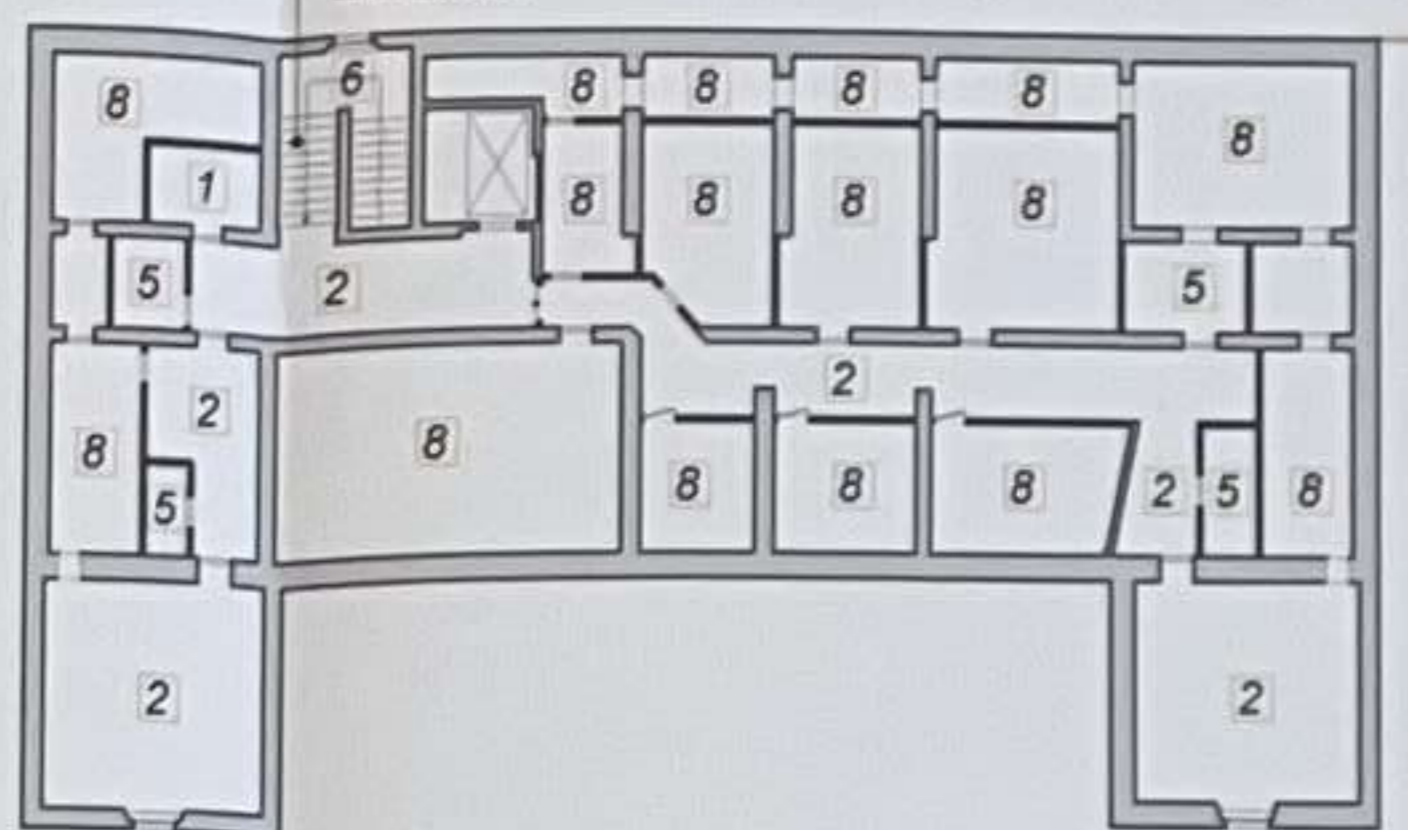
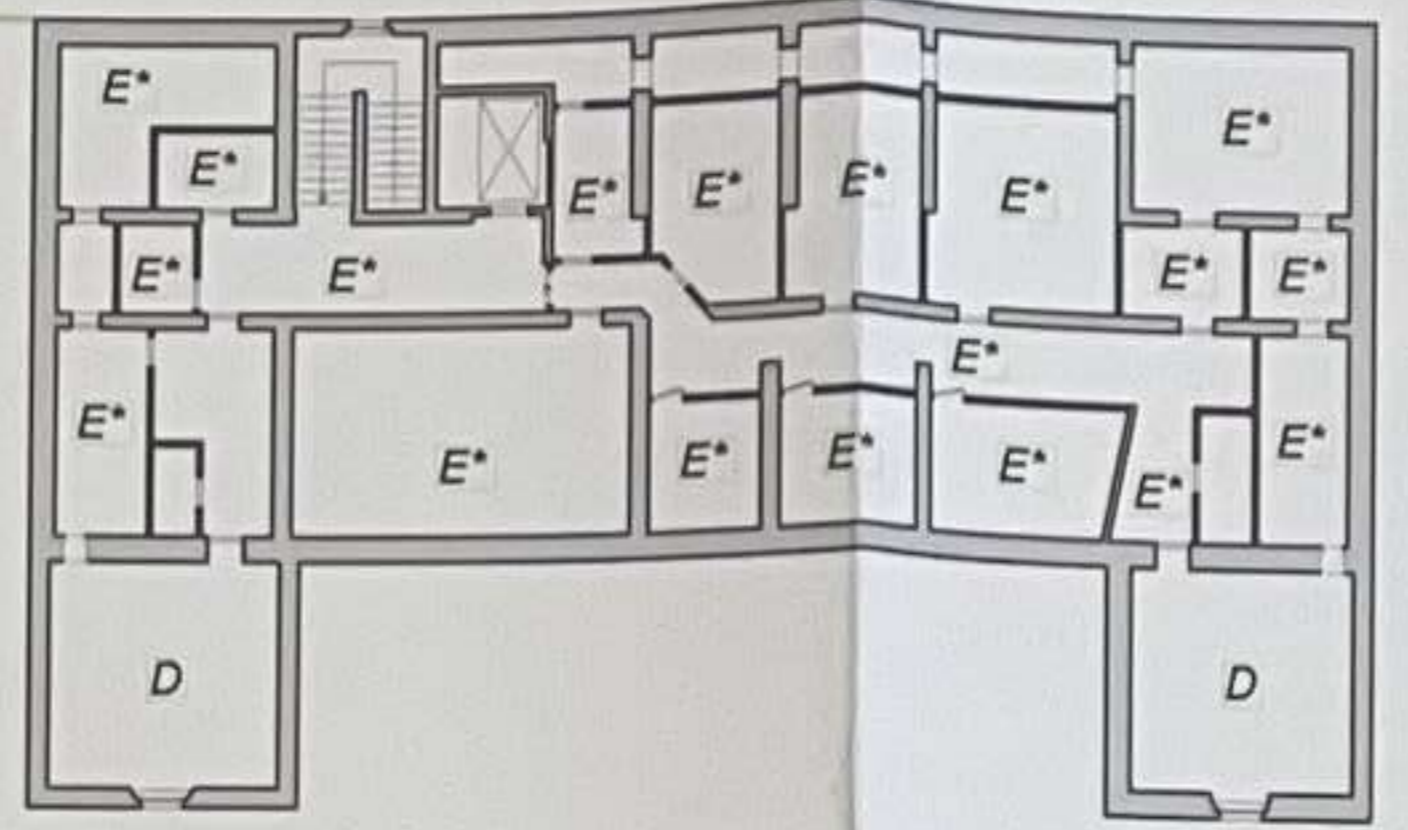


RILIEVO DELLE PARTIZIONI ORIZZONTALI



RILIEVO DELLE PAVIMENTAZIONI

CAMPIONE FOTOGRAFICO SCALA 100	DESCRIZIONE
1	MONOCOTTURA La pavimentazione in monocottura di colore beige sfumato dalle dimensioni di cm 20x20, è collocata nei locali adibiti a lavanderia, magazzino e cucina del piano seminterrato e in alcuni locali del piano primo.
2	MONOCOTTURA La pavimentazione in monocottura di colore ocra sfumato dalle dimensioni di cm 30x30, è collocata nelle zone di disimpegno del piano interrato e del primo piano e in alcuni locali adibiti a camera di degenza di quest'ultimo.
3	MONOCOTTURA La pavimentazione in monocottura di colore beige sfumato dalle dimensioni di cm 10x20, è collocata esclusivamente nel locale adibito a bagno assistito al piano terreno.
4	MATTONELLA IN CEMENTO La pavimentazione esagonale in cemento (lato: cm 14), di vario cromatismo, è collocata nel corridoio centrale del piano terra.
5	MONOCOTTURA La pavimentazione in monocottura di colore beige sfumato dalle dimensioni di cm 20x20, è collocata principalmente nei locali adibiti a servizio igienico e in alcuni locali del piano primo.
6	COTTO La pavimentazione in cotto (dim. 14.5x29 cm), posata in opera a spina o parallela, è collocata nei locali di soggiorno del piano terra e in buona parte delle stanze di degenza del piano primo.
7	MATTONELLA IN CEMENTO La pavimentazione esagonale in cemento (lato: cm 14), dal caratteristico disegno cromatico, è collocata nel locale adibito a zona pranzo del piano primo.
8	ASSENZA DI PAVIMENTAZIONE Nei locali al piano sottotetto che non raggiungono l'altezza regolamentare, quali soffitte, ripostigli e magazzini non vi è pavimentazione.

COMUNE DI MONTEPULCIANO
PROVINCIA DI SIENA

PIANO DI RECUPERO DI "VILLA BUSCHETTI"
IN LOCALITA' S. BIAGIO - MONTEPULCIANO (SI)

ALLEGATO ALLA DELC N. 51/2009
APPROVATA CON LA DELIBERAZIONE DI CONSIGLIO
COMUNALE N. 57 DEL 30.06.2009



studio di architettura
dot. arch. GIANCARLO LANDI
03042 Civitanova Terme (SI) -
Via dei Colli, 27 - Tel. 0578/3178
cod. Fisc. LND GCR 40A25 C068J
P.I. 02251800521

titolo: Analisi delle partizioni orizzontali e delle
pavimentazioni disegno n° 631

data: Maggio 2007
scala: 1:200
Fotografia 2008