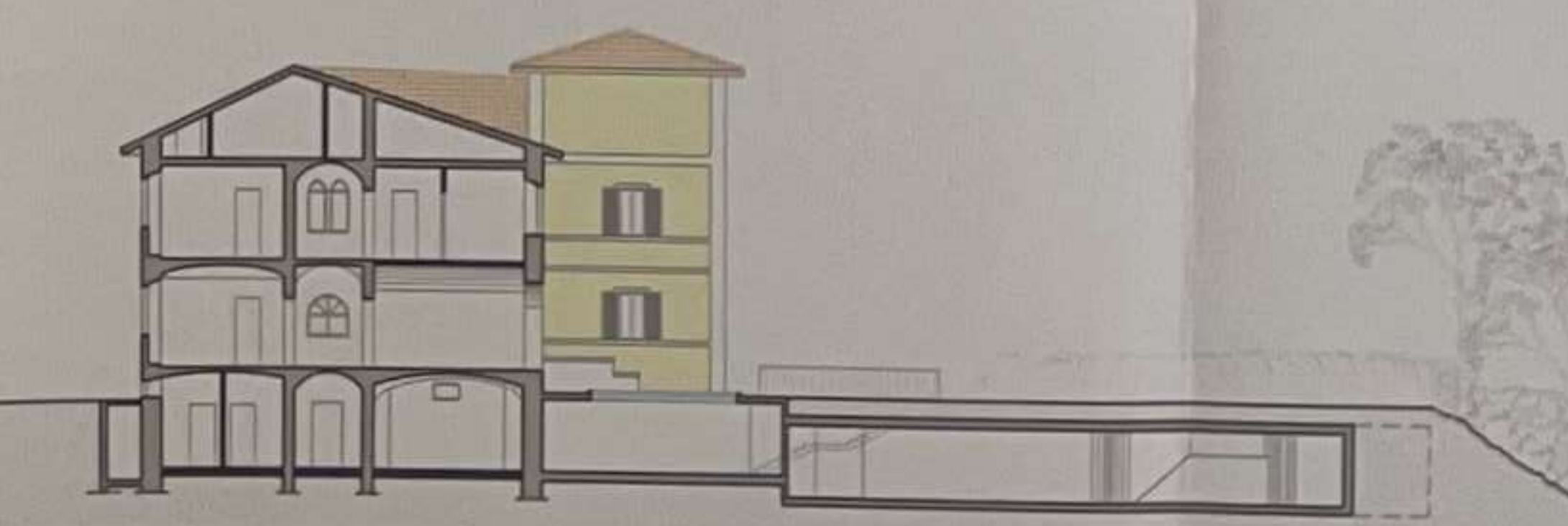
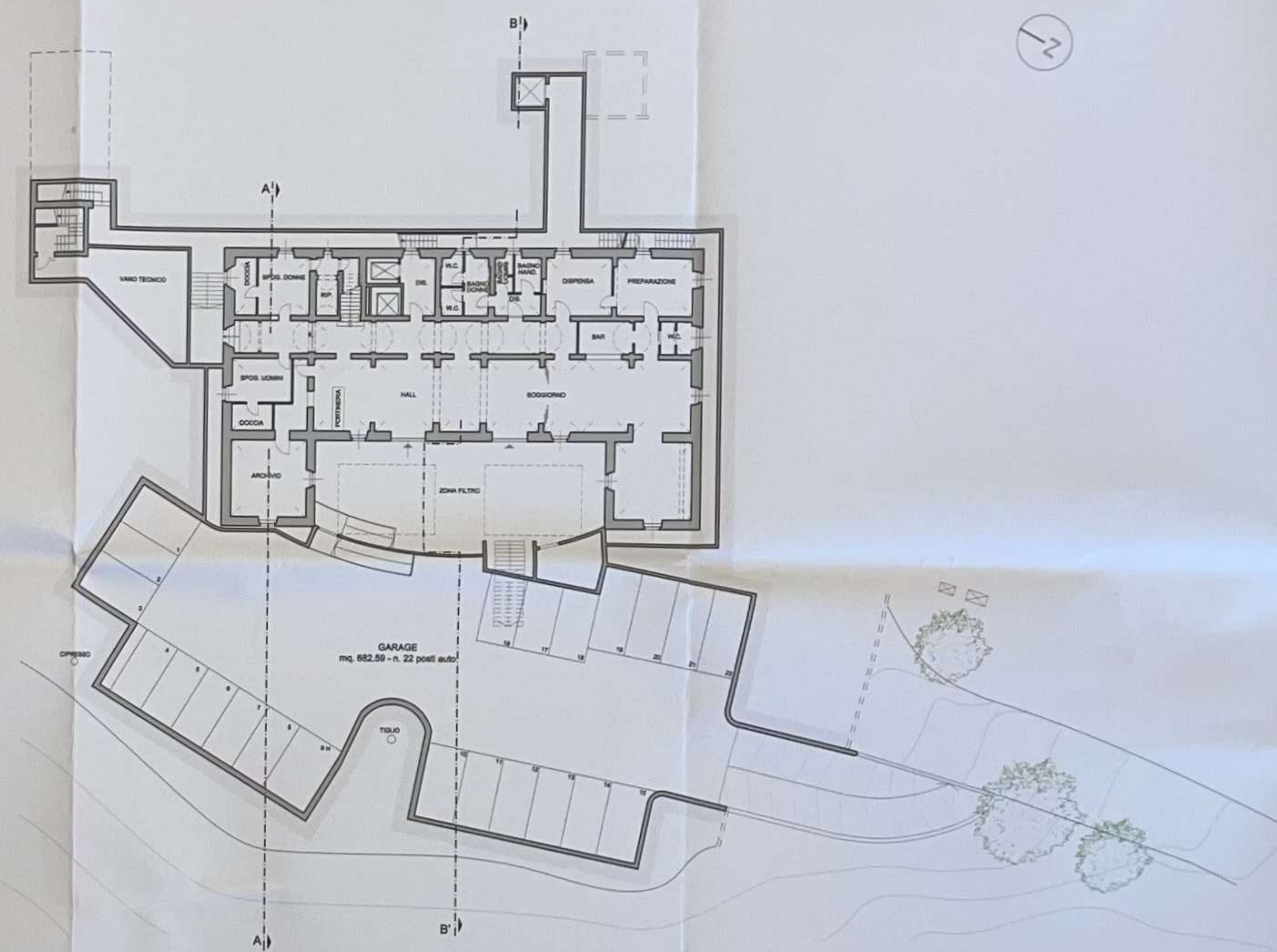


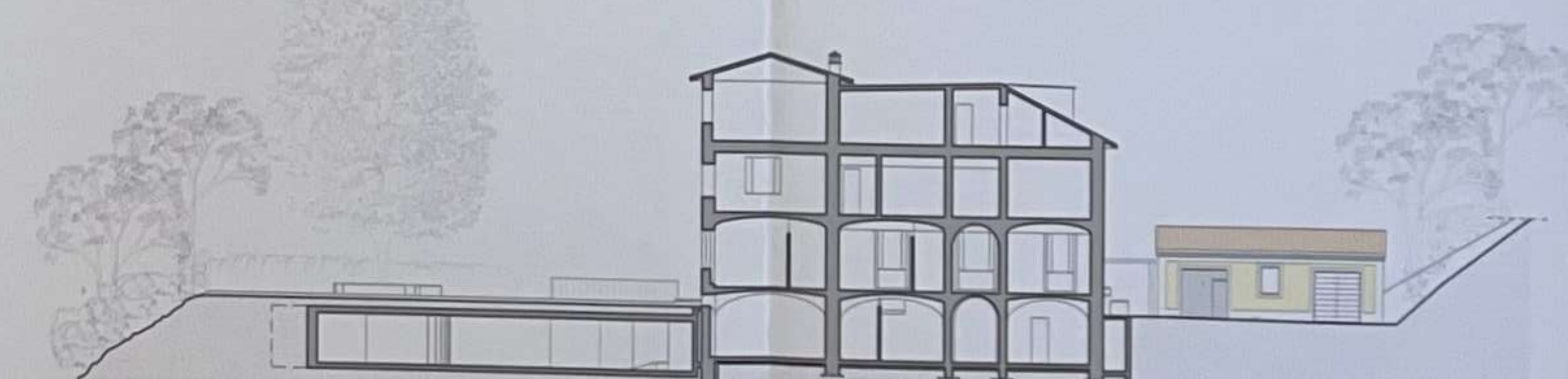
PIANTA PIANO RIALZATO



SEZIONE B - B'



PIANTA PIANO SEMINTERRATO



SEZIONE A - A'

ALLEGATO ALLA DEL. N. 54/2012
 APPROVATA CON DELIBERA DEL CONSIGLIO
 COMUNALE N. 55 del 25/6/2012
 IL SEGRETARIO GENERALE
COMUNE DI MONTEPULCIANO
 PROVINCIA DI SIENA
 VARIANTE AL PIANO DI RECUPERO DI
 "VILLA BUSCHETTI"
 LOCALITA' S. BIAGIO - MONTEPULCIANO (SI)

ALLEGATO ALLA DEL. N. 33/2012
 APPROVATA CON DELIBERA DEL CONSIGLIO
 COMUNALE N. 23 del 28/3/2012
 IL PRESIDENTE
 GIANCARLO LANDI

studio di architettura
 dott. arch. **GIANCARLO LANDI**
 53042 Chianciano Terme (Siena)
 Via dei Colli, 27 - Tel. 0578/63178
 cod. fisc. LND GCR 40A29 C698J
 P.I. 00201800521
 propr. PIA ARCICONFRATERNITA DI MISERICORDIA Tav. n°
 MONTEPULCIANO (SI)
 Via Arturo e Aiceo Baldi n. 15

Stato: STATO APPROVATO
 Pianta P.TERRA e P.INTERRATO
 SEZIONE A-A', SEZIONE B-B'
 disegno n° 631-V

data P.d.R. 05 / 2007 data Var. 12 / 2011
 07 / 2008 02 / 2009
 Scale: 1:200
 tutti i diritti riservati.