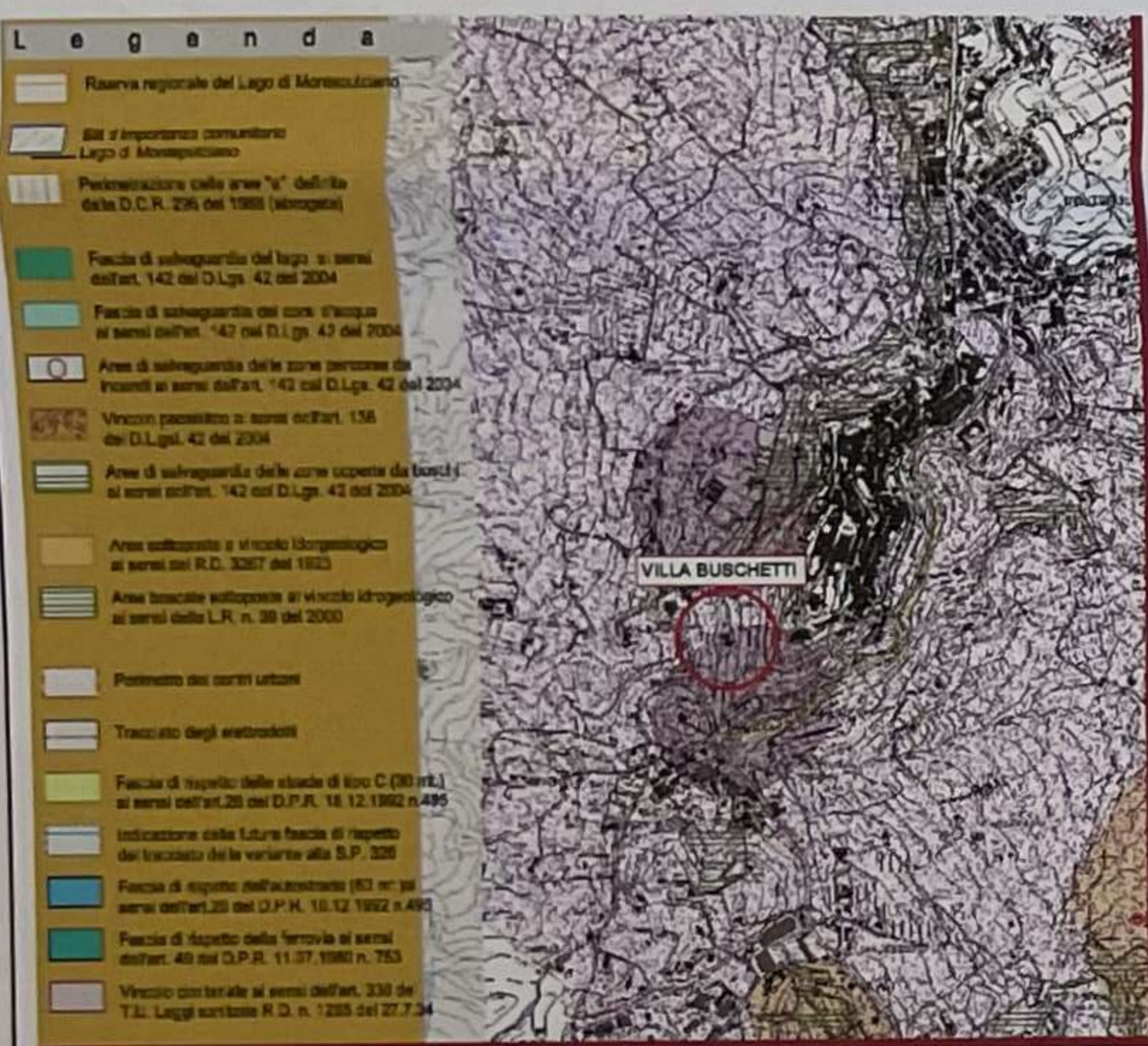
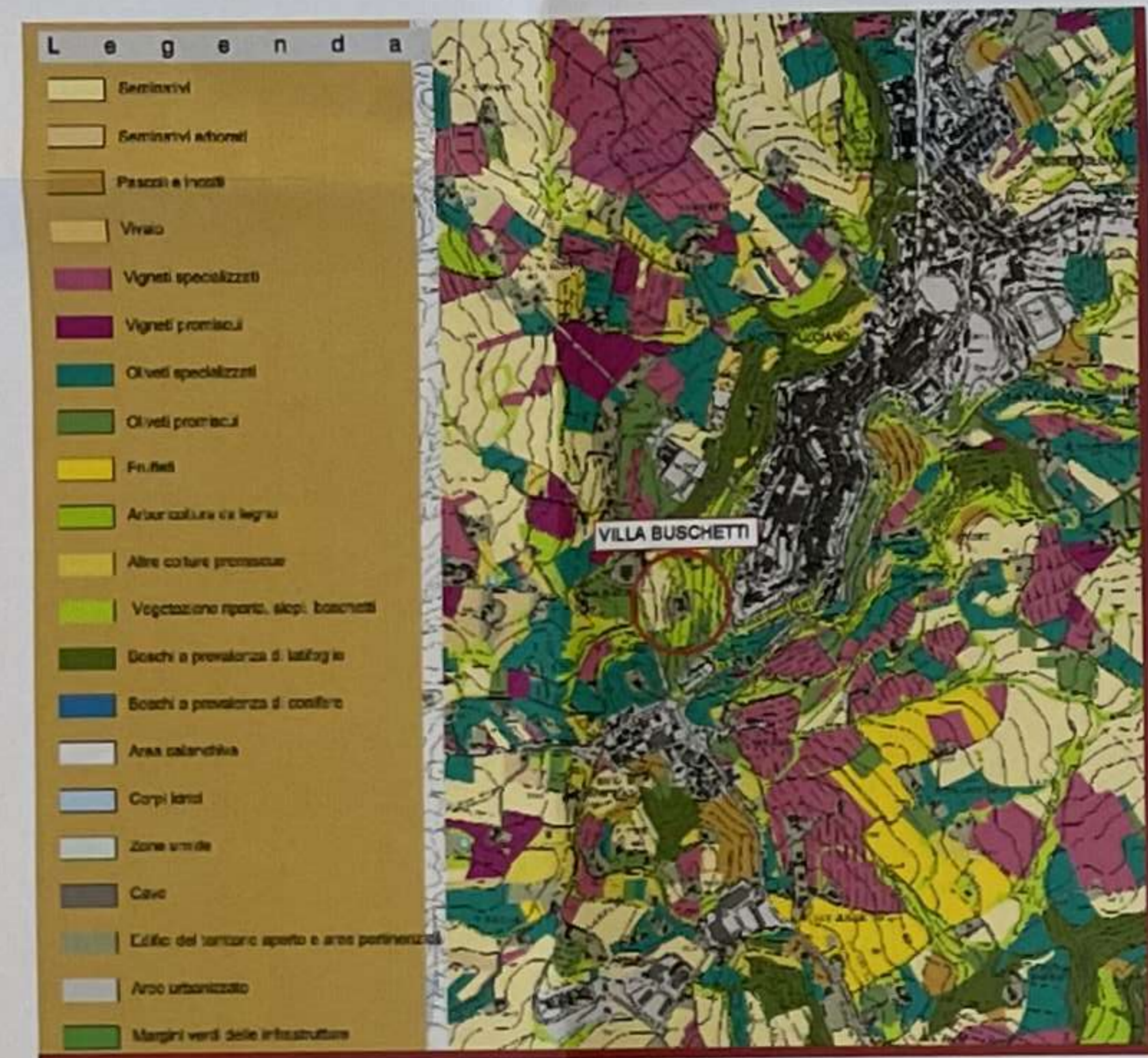


TAVOLE QUADRO CONOSCITIVO DEL PIANO STRUTTURALE
TAVOLE DAL PIANO STRUTTURALE



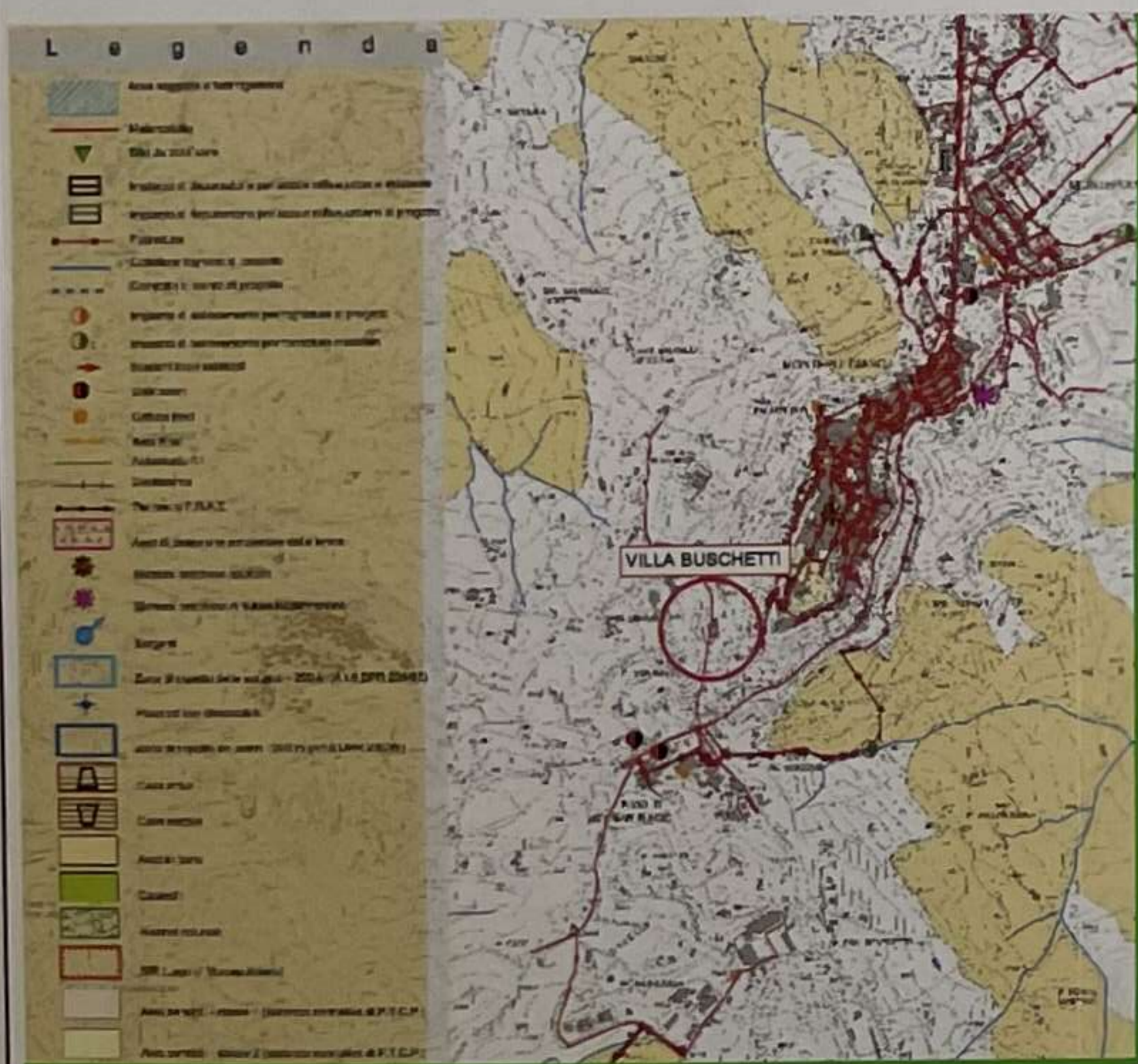
ESTRATTO QUADRO CONOSCITIVO P.S., TAV. 10
CARTA DEI VINCOLI E DELLE SALVAGUARDIE - SCALA 1/25000



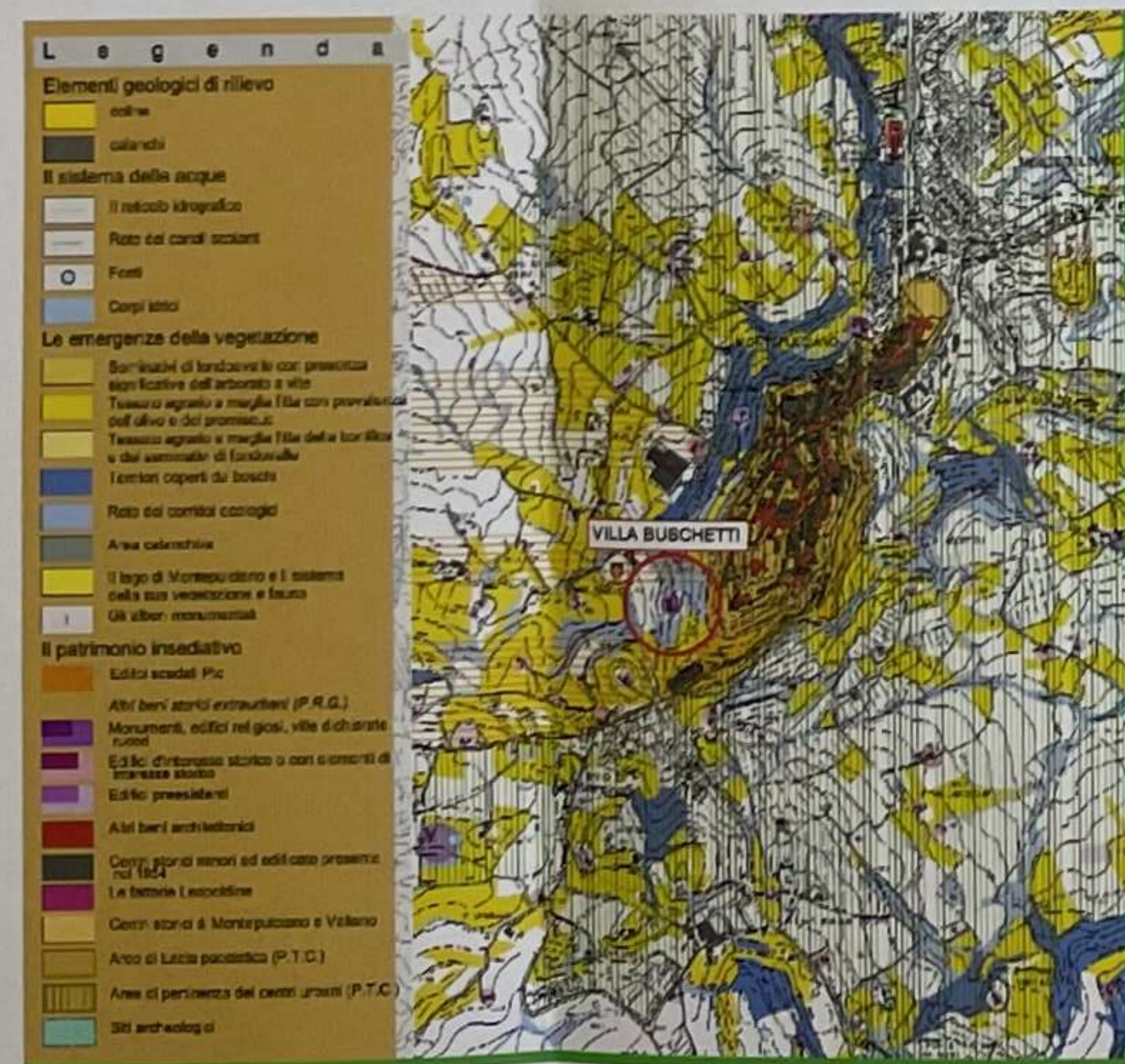
ESTRATTO QUADRO CONOSCITIVO P.S., TAV. 13
USO DEL SUOLO AGRICOLO E FORESTALE - SCALA 1/25000



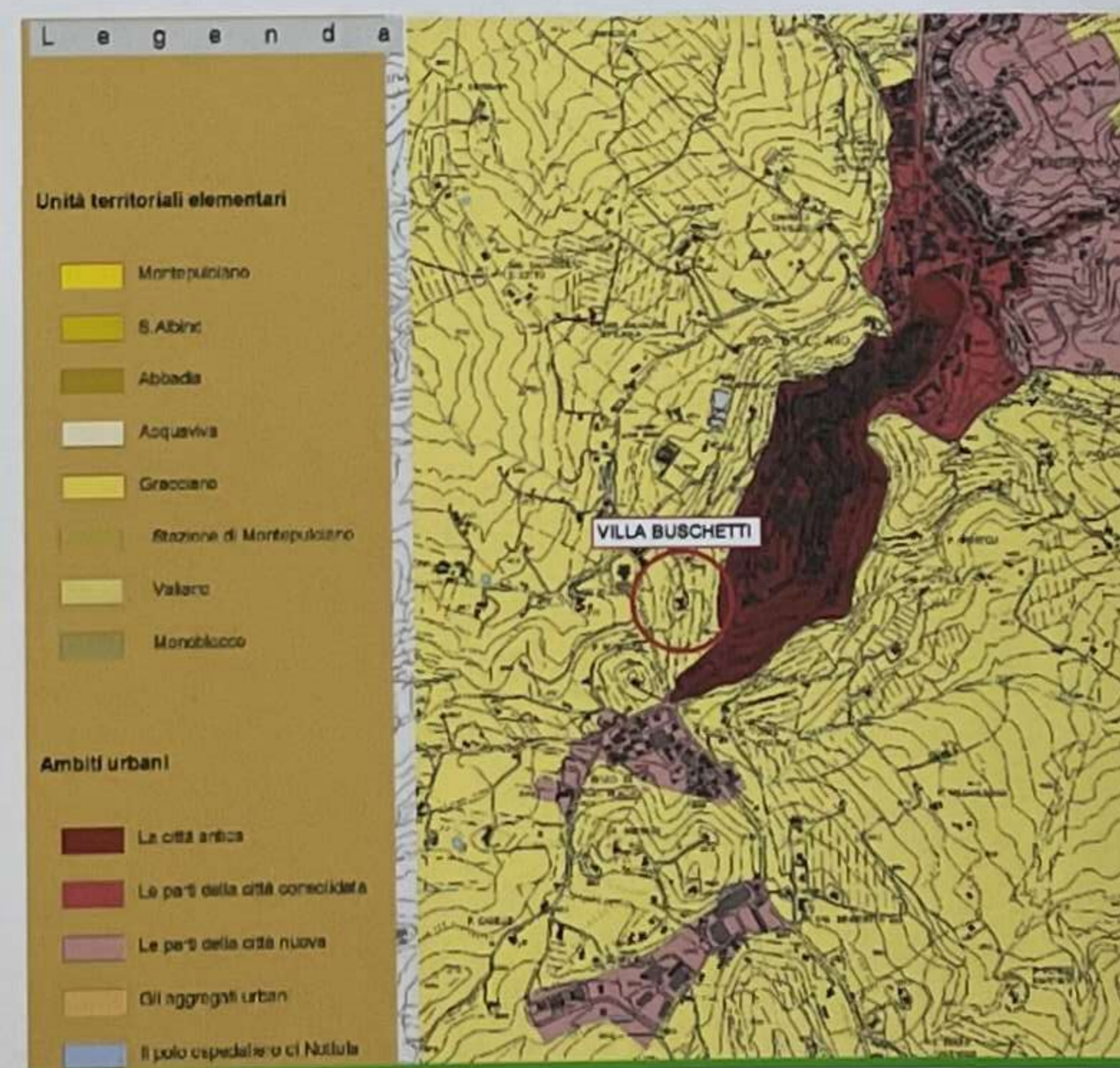
ESTRATTO QUADRO CONOSCITIVO P.S., TAV. 18
CARTA DEL PATRIMONIO TERRITORIALE - SCALA 1/25000



ESTRATTO PIANO STRUTTURALE TAV. 06
CARTA DELLE CRITICITA' DEL TERRITORIO - SCALA 1/25000



ESTRATTO PIANO STRUTTURALE TAV. 8.1
LE INVARIANTI STRUTTURALI - SCALA 1/25000



ESTRATTO PIANO STRUTTURALE TAV. 10
U.T.O.E. - SCALA 1/25000

COMUNE DI MONTEPULCIANO
ALLEGATO ALLA DELC. N. 51/2012
APPROVATA CON DELIBERAZIONE DI CONSIGLIO
COMUNALE N. 55 DEL 25/06/2012
IL SEGRETARIO GENERALE

COMUNE DI MONTEPULCIANO
PROVINCIA DI SIENA

VARIANTE AL PIANO DI RECUPERO DI
"VILLA BUSCHETTI"
LOCALITA' S. BIAGIO - MONTEPULCIANO (SI)

PIA ARCONFRATERNITA DI MISERICORDIA

IL PRESIDENTE
Giulio Landi

ALLEGATO ALLA DELC. N. 33/2012
APPROVATA CON DELIBERAZIONE DI CONSIGLIO
COMUNALE N. 23 DEL 28/03/2012
Architetto
GIANCARLO LANDI
N. 23
Soc. A. S. R. - PROVINCIA DI SIENA

studio di architettura
dott. arch. GIANCARLO LANDI
53042 Chianciano Terme (Siena)
Via dei Colli, 27 - Tel. 0578/63178
cod. fisc. LND GCR 40A25 C608J
P.I. 00201800521

propr.: PIA ARCONFRATERNITA DI MISERICORDIA
MONTEPULCIANO (SI)
Via Arturo e Alceo Baldi n. 15
Tav. n°
2TER

titolo: ESTRATTI DAL Q.C. del P.S.
ESTRATTI DAL PIANO STRUTTURALE
disegno n°
631-V

data PdR.	data Var.	agg.	agg.	Scala:
05 / 2007	12 / 2011			1:10000
07 / 2008				1:5000
02 / 2009				1:2000