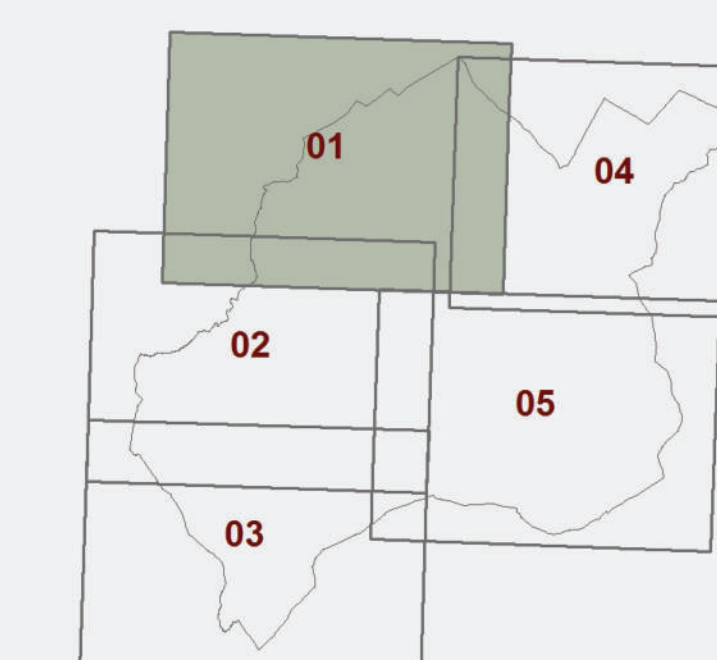


**Carta delle Aree a Pericolosità Idraulica**

TAVOLA P.04/01



Luglio 2019

Scala 1:10.000

**LEGENDA**

**AREE A PERICOLOSITA' IDRAULICA O PERICOLOSITA' DA ALLUVIONE**

**Area a pericolosità idraulica molto elevata (I.4) o aree a pericolosità per alluvioni frequenti**

- Aree interessate da allagamenti per eventi con  $T_r \leq 30$  anni
- Aree di fondovalle non protette da opere idrauliche per le quali ricorrono contestualmente le seguenti condizioni:
  - a) vi sono notizie storiche di inondazioni
  - b) sono morfologicamente in situazione sfavorevole di norma a quote altimetriche inferiori rispetto alla quota posta a metri 2 sopra il piede esterno dell'argine o, in mancanza, sopra il ciglio di sponda

**Area a pericolosità idraulica elevata (I.3) o aree a pericolosità per alluvioni poco frequenti**

- Aree interessate da allagamenti per eventi compresi tra  $30 < T_r \leq 200$  anni
- Aree di fondovalle per le quali ricorrono almeno una delle seguenti condizioni:
  - a) vi sono notizie storiche di inondazioni
  - b) sono morfologicamente in situazione sfavorevole di norma a quote altimetriche inferiori rispetto alla quota posta a metri 2 sopra il piede esterno dell'argine o, in mancanza, sopra il ciglio di sponda

**Area a pericolosità idraulica media (I.2)**

- Aree di fondovalle per le quali ricorrono le seguenti condizioni:
  - a) non vi sono notizie storiche di inondazioni
  - b) sono in situazione di alto morfologico rispetto alla piana alluvionale adiacente, di norma a quote altimetriche superiori a metri 2 rispetto al piede esterno dell'argine o, in mancanza, al ciglio di sponda

**Area a pericolosità idraulica bassa (I.1)**

- Aree collinari o montane prossime ai corsi d'acqua per le quali ricorrono le seguenti condizioni:
  - a) non vi sono notizie storiche di inondazioni
  - b) sono in situazioni favorevoli di alto morfologico, di norma a quote altimetriche superiori a metri 2 rispetto al piede esterno dell'argine o, in mancanza, al ciglio di sponda

- Reticolo idrografico Regione Toscana (DGR 899/2018)
- Tutela dei 10 m dai corsi d'acqua (LR 41/2016, art.3)

Reg. attuazione 53/R	PGRA	LR 41/2016
Area a pericolosità idraulica molto elevata (I.4)	Area a pericolosità per alluvioni elevate (P3)	Area a pericolosità per alluvioni frequenti
Area a pericolosità idraulica elevata (I.3)	Area a pericolosità per alluvioni media (P2)	Area a pericolosità per alluvioni poco frequenti

**SINDACO E ASSESSORE ALL'URBANISTICA**  
Michele Angelini

**RESPONSABILE DEL PROCEDIMENTO**  
Massimo Bertone

**GARANTE DELL'INFORMAZIONE E DELLA PARTECIPAZIONE**  
Luigi Pegoraro

**PROGETTISTI:**  
Roberto Vizzoni (capogruppo)  
Martina Russo  
Massimo Tofanelli  
Mara Rita Cecconi (M.D.)

**STUDI GEOLOGICI, SEISMICI, IDRAULICI**  
Pierluigi Franceschi  
Massimiliano Rossi  
Fabio  
Davide Giannuzzi  
Giuseppe  
Laura Galimucci  
Luca Bertignoni  
Miko Frascini

**COLLABORATORI**  
Paolo Rappan

**PER L'AMMINISTRAZIONE COMUNALE:**  
Stefano Dentice  
Massimo Gucchi  
Claudia Neri  
Michele Montecchi  
Lido Proietti (dir. art. (sistema informativo comunale))