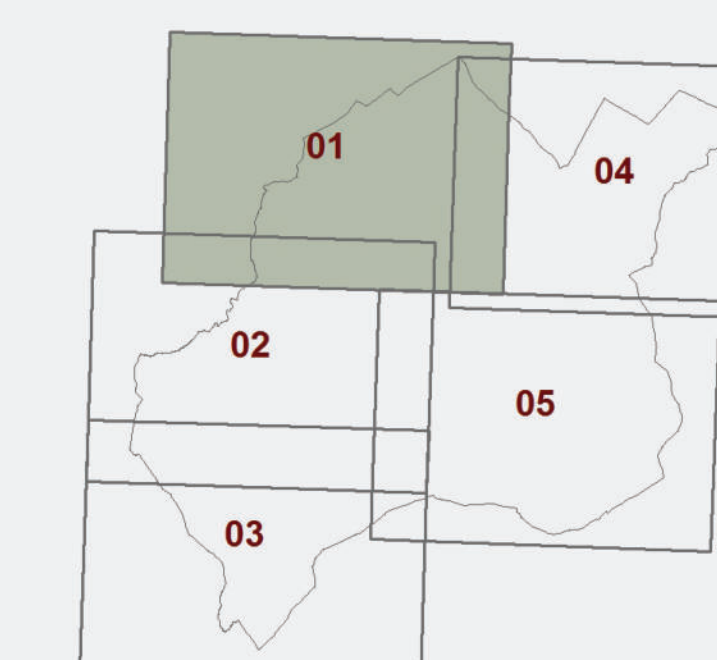


**Carta delle Aree a Pericolosità sismica locale**

TAVOLA P.03b/01



Luglio 2019

Scala 1:10.000

**SINDACO E ASSESSORE ALL'URBANISTICA**  
Michele Angelini

**RESPONSABILE DEL PROCEDIMENTO**  
Massimo Bertone

**GARANTE DELL'INFORMAZIONE E DELLA PARTECIPAZIONE**  
Luigi Pegoraro

**PROGETTISTI:**  
Roberto Vizzoli (capogruppo)  
Matteo Russo  
Massimo Tofanelli  
Mara Rita Cecconi (M.D.)


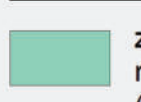

**STUDI GEOLOGICI, SISMICI, IDRAULICI**  
Piero Esposito et al.  
Massimiliano Rossi  
Fabio  
Davide Giannuzzi  
Giuseppe  
Laura Galimucci  
Luca Benvenuti  
Mika Frascini

**COLLABORATORI**  
Marta Rappan

**PER L'AMMINISTRAZIONE COMUNALE:**  
Stefano Dentice  
Massimo Geronzi  
Claudia Neri  
Michele Montecchi  
Luisa Proietti (ex art. 108 comma 1) Informatico comunale

**LEGENDA**

Pericolosità Sismica Locale ai sensi del DPGR n.53/R

- S.4 - Pericolosità sismica locale molto elevata**  
 zone suscettibili di instabilità di versante attiva che pertanto potrebbero subire un'accentuazione dovuta ad effetti dinamici quali possono verificarsi in occasione di eventi sismici
- S.3 - Pericolosità sismica locale elevata**  
 zone suscettibili di instabilità di versante quiescente che pertanto potrebbero subire una rattivazione dovuta ad effetti dinamici quali possono verificarsi in occasione di eventi sismici (corpi di frana quiescenti); zone stabili suscettibili di amplificazioni locali caratterizzate da un alto contrasto di impedenza sismica atteso tra copertura e substrato rigido entro alcune decine di metri.
- S.2 - Pericolosità sismica locale media**  
 zone stabili suscettibili di amplificazioni locali non rientranti tra i criteri previsti per la Classe "Pericolosità sismica locale elevata (S.3)

