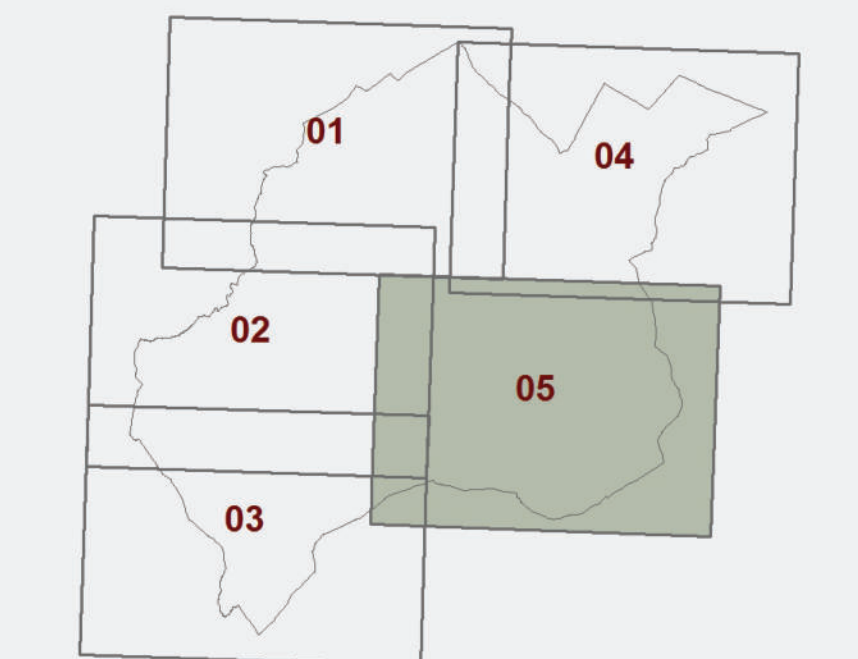


Carta delle Aree a Pericolosità Geologica

TAVOLA P.03/05



Luglio 2019

Scala 1:10.000

LEGENDA

AREE A PERICOLOSITA' GEOLOGICA

- G.4 - Pericolosità geologica molto elevata**
■ Aree in cui sono presenti fenomeni attivi e relative aree di influenza, aree interessate da siflussi
- G.3 - Pericolosità geologica elevata**
■ Aree in cui sono presenti fenomeni quiescenti; aree con potenziale instabilità connessi alla giacitura, all'attività, alla litologia, alla presenza di acque superficiali e sotterranee, nonché a processi di degrado di carattere antropico; aree interessate da intensi fenomeni erosivi e da subsidenza; aree caratterizzate da terreni con scadenti caratteristiche geotecniche; corpi detritici su versanti con pendenze superiori al 25%
- G.2 - Pericolosità geologica media**
■ Aree in cui sono presenti fenomeni franosi inattivi e stabilizzati (naturalmente o artificialmente); aree con elementi geomorfologici, litologici e giacurali dalla cui valutazione risulta una bassa propensione al dissesto; corpi detritici su versanti con pendenze inferiori al 25%
- G.1 - Pericolosità geologica bassa**
■ Aree in cui i processi geomorfologici e le caratteristiche litologiche, giacurali non costituiscono fattori predisponenti al verificarsi di processi morfoevolutivi

SINDACO E ASSESSORE ALL'URBANISTICA
Michele Angiolini

RESPONSABILE DEL PROCEDIMENTO
Massimo Bertone

GARANTE DELL'INFORMAZIONE E DELLA PARTECIPAZIONE
Luigi Pegoraro

PROGETTISTI:
Roberto Vizzoni (capogruppo)
Martina Russo
Massimo Tofanelli
Mara Rita Cecconi (M.D.)

STUDI GEOLOGICI, SISMICI, IDRAULICI
Piero Engineering srl
Massimiliano Rossi
Fabio
Davide Giannuzzi
Giuseppe Marzocchi
Laura Galimacci
Luca Bertignazzi
Miko Frascini

COLLABORATORI
Mika Raponi

PER L'AMMINISTRAZIONE COMUNALE:
Stefano Dentice
Massimo D'Amico
Claudia Neri
Michele Montecchi
Ldb Progetti (Gis air (sistema informativo comunale))