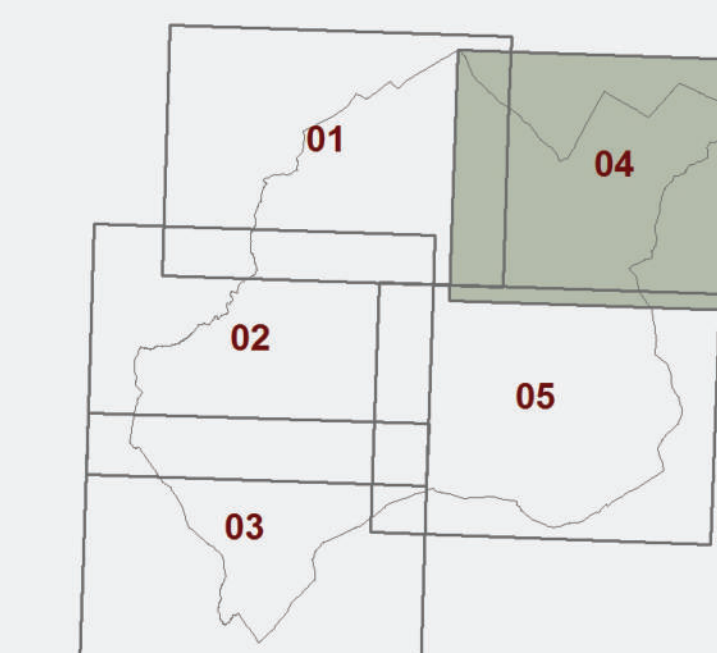


Carta delle Aree a Pericolosità Geologica

TAVOLA P.03/04



Luglio 2019

Scala 1:10.000

SINDACO E ASSESSORE ALL'URBANISTICA
Michele Angiolini

RESPONSABILE DEL PROCEDIMENTO
Massimo Bertone

GARANTE DELL'INFORMAZIONE E DELLA PARTECIPAZIONE
Luigi Pegoraro

PROGETTISTI:
Roberto Vizzoli (capogruppo)
Martina Russo
Massimo Tofanelli
Mara Rita Cecconi (M.D.)

STUDI GEOLOGICI, SISMICI, IDRAULICI
Piero Franceschi
Massimiliano Rossi
Davide Giannuzzi
Giorgia Marzocchi
Laura Galimucci
Luca Bertignazzi
Miko Frascioni

COLLABORATORI
Marta Pignoni

PER L'AMMINISTRAZIONE COMUNALE:
Stefano Dentice
Massimo D'Amico
Claudia Neri
Michele Montecchi
Ldb Progetti Gta srl (sistema informativo comunale)


LEGENDA

AREE A PERICOLOSITA' GEOLOGICA


G.4 - Pericolosità geologica molto elevata

 Aree in cui sono presenti fenomeni attivi e relative aree di influenza, aree interessate da siflussi


G.3 - Pericolosità geologica elevata

 Aree in cui sono presenti fenomeni quiescenti; aree con potenziale instabilità connessi alla giacitura, all'attività, alla litologia, alla presenza di acque superficiali e sotterranee, nonché a processi di degrado di carattere antropico; aree interessate da intensi fenomeni erosivi e da subsidenza; aree caratterizzate da terreni con scadenti caratteristiche geotecniche; corpi detritici su versanti con pendenze superiori al 25%

G.2 - Pericolosità geologica media

 Aree in cui sono presenti fenomeni fransivi inattivi e stabilizzati (naturalmente o artificialmente); aree con elementi geomorfologici, litologici e giacurati dalla cui valutazione risulta una bassa propensione al dissesto; corpi detritici su versanti con pendenze inferiori al 25%

G.1 - Pericolosità geologica bassa

 Aree in cui i processi geomorfologici e le caratteristiche litologiche, giacurati non costituiscono fattori predisponenti al verificarsi di processi morfoevolutivi

