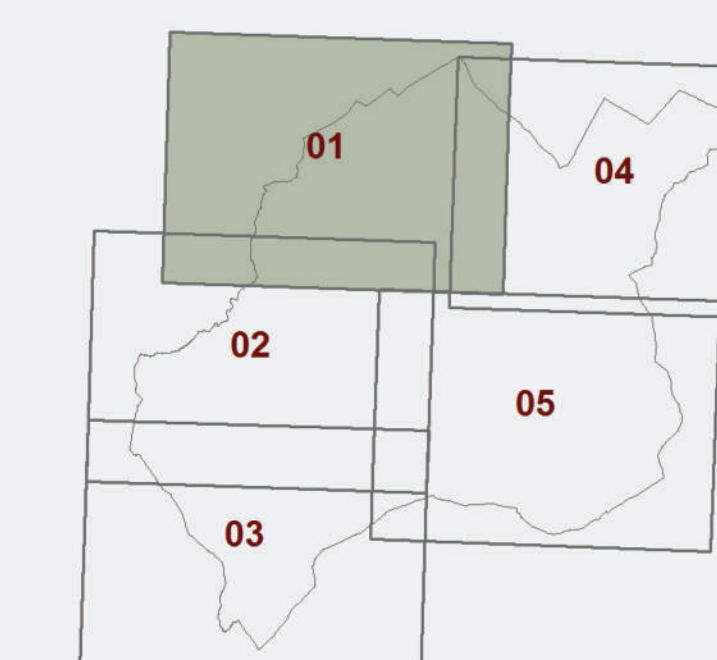


**Carta delle Aree a Pericolosità Geologica**

TAVOLA P.03/01



Luglio 2019

Scala 1:10.000

**LEGENDA**

**AREE A PERICOLOSITA' GEOLOGICA**

**G.4 - Pericolosità geologica molto elevata**

■ Aree in cui sono presenti fenomeni attivi e relative aree di influenza, aree interessate da siflussi

**G.3 - Pericolosità geologica elevata**

■ Aree in cui sono presenti fenomeni quiescenti, aree con potenziale instabilità connessi alla giacitura, all'attività, alla litologia, alla presenza di acque superficiali e sotterranee, nonché a processi di degrado di carattere antropico, aree interessate da intensi fenomeni erosivi e da subsidenza, aree caratterizzate da terreni con scadenti caratteristiche geotecniche, corpi detritici su versanti con pendenze superiori al 25%

**G.2 - Pericolosità geologica media**

■ Aree in cui sono presenti fenomeni franosi inattivi e stabilizzati (naturalmente o artificialmente), aree con elementi geomorfologici, litologici e giacurali dalla cui valutazione risulta una bassa propensione al dissesto, corpi detritici su versanti con pendenze inferiori al 25%

**G.1 - Pericolosità geologica bassa**

■ Aree in cui i processi geomorfologici e le caratteristiche litologiche, giacurali non costituiscono fattori predisponenti al verificarsi di processi morfoevolutivi

SINDACO E ASSESSORE ALL'URBANISTICA  
Michele Angiolini

RESPONSABILE DEL PROCEDIMENTO  
Massimo Bertone

GARANTE DELL'INFORMAZIONE E DELLA PARTECIPAZIONE  
Luigi Pegoraro

PROGETTISTI:  
Roberto Vizzoli (capogruppo)  
Martina Russo  
Massimo Tofanelli  
Mara Rita Cecconi (M.D.)

STUDI GEOLOGICI, SISMICI, IDRAULICI  
Pierpaolo Esposito  
Massimiliano Rossi  
Fabio  
Davide Giannuzzi  
Giuseppe Marzocchi  
Laura Galimucci  
Luca Bertinazzi  
Mika Frascini

COLLABORATORI  
Mika Pappan

PER L'AMMINISTRAZIONE COMUNALE:  
Stefano Dentice  
Massimo D'Amico  
Claudia Neri  
Michele Marzocchi  
Ldb Progetti Gta srl (sistema informativo comunale)