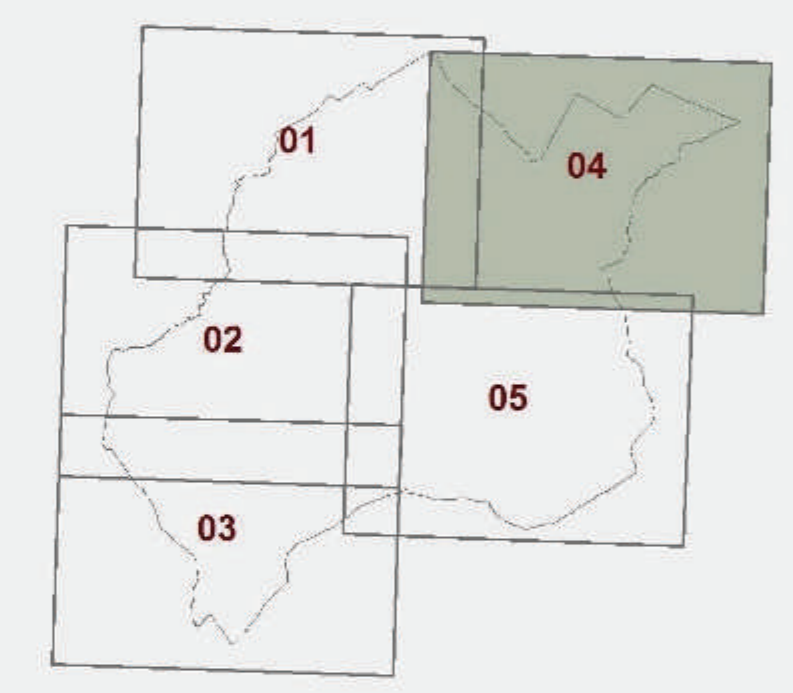


Carta Geomorfologica

TAVOLA 0C.03/04



Gennaio 2018

Scala 1:10.000

LEGENDA

- Forme, processi e depositi gravitativi di versante**
- Solfesso localizzato
 - Frana non cartografabile
 - Orlo di scarpata di erosione
 - Orlo di scarpata di frana
 - Orlo di scarpata
 - Area di influenza scarpate attive (erosione e di frana)
 - Area interessata da solifusso generalizzato
 - Corpo di frana con movimento indeterminato
 - Corpo di frana per colamento
 - Corpo di frana per scorrimento
 - Area di influenza dei fenomeni attivi
 - Area potenzialmente instabile
 - Area soggetta a franosità diffusa
- Forme, processi e depositi per acque correnti superficiali**
- Area soggetta ad erosione profonda
 - Area soggetta ad erosione superficiale
 - Area soggetta ad erosione di limitata estensione
 - Orlo di scarpata di erosione fluviale o torrentizia
 - Alveo con tendenza all'approfondimento
 - Superficie alluvionale
 - Depositi eluvio colluviali
 - Depositi lacustri, palustri, turbosi e di colmata
- Forme, processi e depositi antropici e manufatti**
- Area intensamente rimodellata
 - Cava attiva
 - Cava inattiva
 - Diga in terra
 - Rilevato stradale, autostradale e ferroviario
 - Terrazzamento agrario
 - Arginature

STATO DI ATTIVITA'

Attivo	Quiescente	Non attivo

SINDACO
Andrea Rossi

RESPONSABILE DEL PROCEDIMENTO
Massimo Bertone

GARANTE DELL'INFORMAZIONE E DELLA PARTECIPAZIONE
Luigi Pagnotta

PROGETTISTI:
Roberto Vezzoni (Geografo)
Martina Romo
Massimo Ruffano
Maria Rita Cecchi (VAG)

STUDI GEOLOGICI, SISMICI, IDRAULICI
Proble Engineering srl
Massimiliano Rossi
Fabio Poggi
Davide Giovannucci
Gregorio Isidoro
Luca Balmacco
Luca Berzaggo
Miko Frascioni

Collaboratori: Mirko Poggiani

PER L'AMMINISTRAZIONE COMUNALE:
Stefano Banti
Massimo Duchini
Claudia Neri
Michela Montanari
Ldp Progetti Sis srl (sistema informativo comunale)