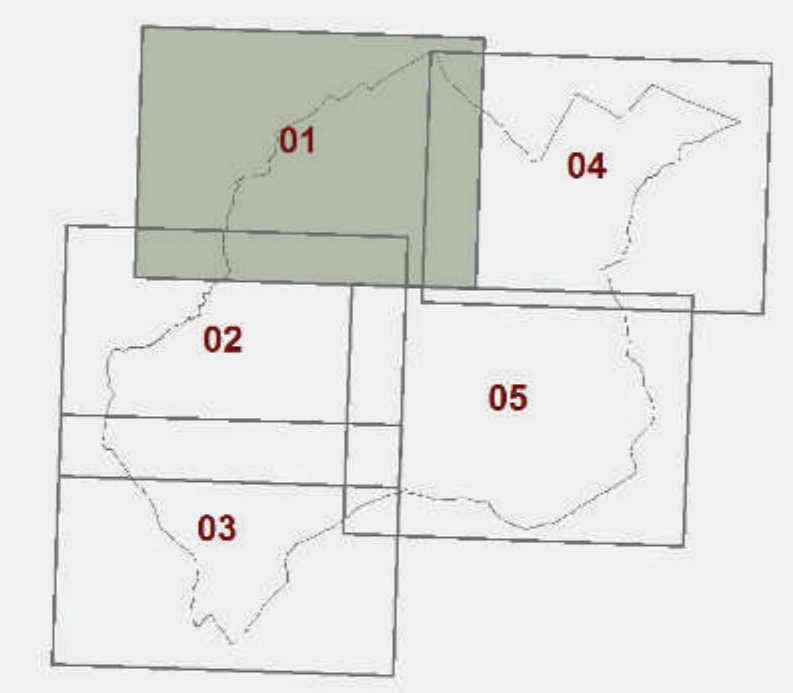


**Carta Geomorfologica**

**TAVOLA 0C.03/01**



Gennaio 2018

Scala 1:10.000

**LEGENDA**

- Forme, processi e depositi gravitativi di versante**
- Solfesso localizzato
  - Frana non cartografabile
  - Orlo di scarpata di erosione
  - Orlo di scarpata di frana
  - Orlo di scarpata
  - Area di influenza scarpate attive (erosione e di frana)
  - Area interessata da solfesso generalizzato
  - Corpo di frana con movimento indeterminato
  - Corpo di frana per colamento
  - Corpo di frana per scorrimento
  - Area di influenza dei fenomeni attivi
  - Area potenzialmente instabile
  - Area soggetta a franosità diffusa
- Forme, processi e depositi per acque correnti superficiali**
- Area soggetta ad erosione profonda
  - Area soggetta ad erosione superficiale
  - Area soggetta ad erosione di limitata estensione
  - Orlo di scarpata di erosione fluviale o torrentizia
  - Alveo con tendenza all'approfondimento
  - Superficie alluvionale
  - Depositi eluvio colluviali
  - Depositi lacustri, palustri, torbosi e di colmata
- Forme, processi e depositi antropici e manufatti**
- Area intensamente rimodellata
  - Cava attiva
  - Cava inattiva
  - Diga in terra
  - Rilevato stradale, autostradale e ferroviario
  - Terrazzamento agrario
  - Arginature

STATO DI ATTIVITA'		
Attivo	Quiescente	Non attivo

**SINDACO**  
Andrea Rospi

**RESPONSABILE DEL PROCEDIMENTO**  
Massimo Bertone

**GARANTE DELL'INFORMAZIONE E DELLA PARTECIPAZIONE**  
Luigi Pagnotta

**PROGETTISTI:**  
Roberto Vezzoni (geopluggi)  
Marina Romeo  
Massimo Ruffano  
Maria Rita Cecchini (VAS)

**STUDI GEOLOGICI, SISMICI, IDRAULICI**  
Probleo Engineering srl  
Massimiliano Rossi  
Fabio Poggi  
Davide Giacomuzzi  
Eugenio Islerovici  
Luca Balmacci  
Luca Bertagnoli  
Miko Frascioni

Collaboratori: Mirko Poggiani

**PER L'AMMINISTRAZIONE COMUNALE:**  
Stefano Boneri  
Massimo Duchini  
Claudia Neri  
Michela Montanari  
Ldp Progetti Sis srl (sistema informativo comunale)