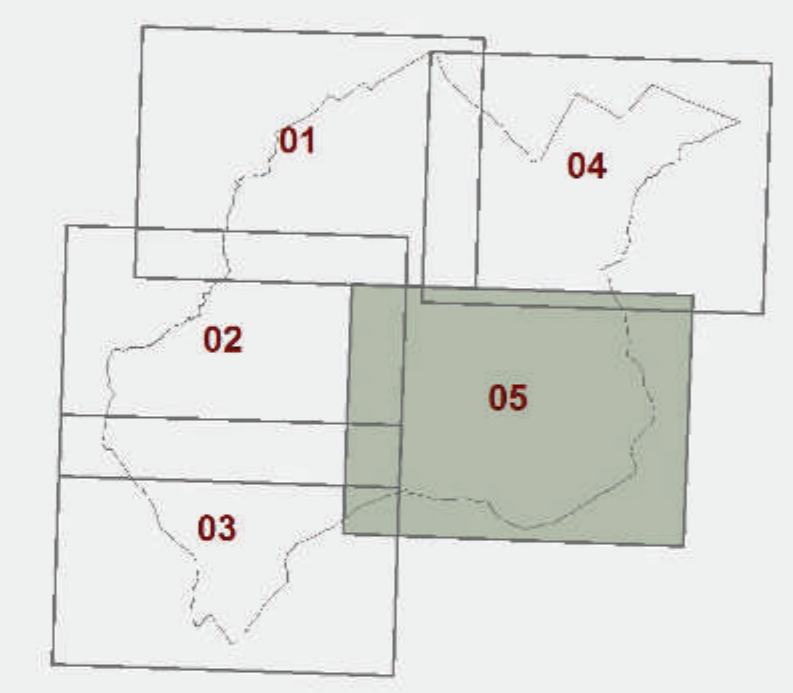


Carta delle Aree a Pericolosità sismica locale

TAVOLA P.03b/05



Gennaio 2018

Scala 1:10.000

LEGENDA

Pericolosità Sismica Locale ai sensi del DPCGR n.53/R

S.4 - Pericolosità sismica locale molto elevata

zone suscettibili di instabilità di versante attiva che pertanto potrebbero subire una accentuazione dovuta ad effetti dinamici quali possono verificarsi in occasione di eventi sismici

S.3 - Pericolosità sismica locale elevata

zone suscettibili di instabilità di versante quiescente che pertanto potrebbero subire una riattivazione dovuta ad effetti dinamici quali possono verificarsi in occasione di eventi sismici (corpi di frana quiescenti); zone stabili suscettibili di amplificazioni locali caratterizzate da un alto contrasto di impedenza sismica atteso tra copertura e substrato rigido entro alcune decine di metri.

S.2 - Pericolosità sismica locale media

zone stabili suscettibili di amplificazioni locali non rientranti tra i criteri previsti per la Classe "Pericolosità sismica locale elevata (S.3)

SINDACO

Andrea Rospi

RESPONSABILE DEL PROCEDIMENTO

Massimo Bertone

GARANTE DELL'INFORMAZIONE E DELLA PARTECIPAZIONE

Luigi Pagnotta

PROGETTISTI:

Roberto Vezzoni (Geoprogetti)
Marina Romo
Massimo Ruffano
Maria Rita Cecchini (V&S)

STUDI GEOLOGICI, SISMICI, IDRAULICI

Probleo Engineering srl
Massimiliano Rossi
Fabio Poggi
Davide Giacomuzzi
Eugenio Isidoro
Luca Balmacci
Luca Bergagnoli
Miko Frascioni

Collaboratori: Mirko Poggiani

PER L'AMMINISTRAZIONE COMUNALE:

Stefano Bontè
Massimo Duchini
Claudia Neri
Michela Morandi
Ldp Progetti Sis srl (sistema informativo comunale)