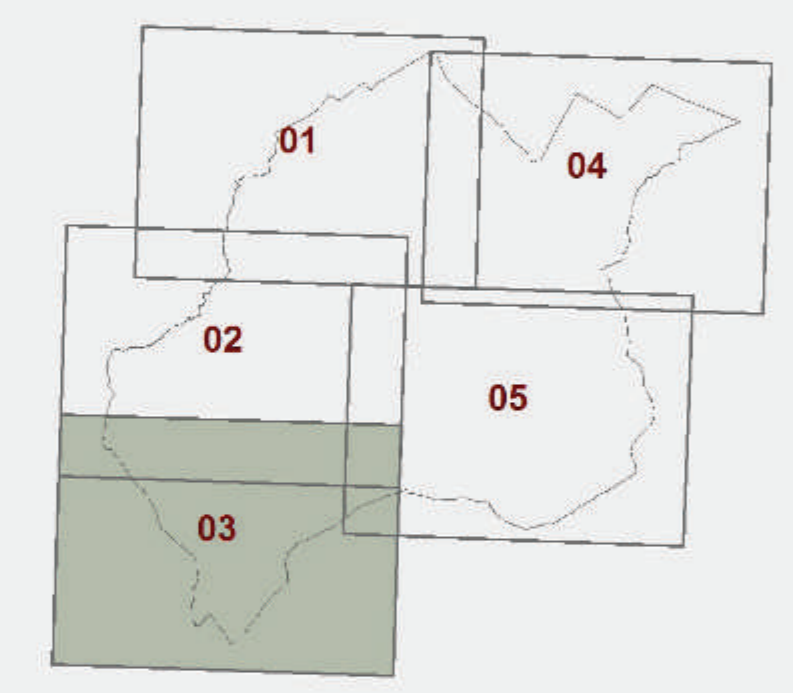


**Carta delle Aree a Pericolosità sismica locale**

**TAVOLA P.03b/03**



Gennaio 2018

Scala 1:10.000

**LEGENDA**

Pericolosità Sismica Locale ai sensi del DPCGR n.53/R

**S.4 - Pericolosità sismica locale molto elevata**

zone suscettibili di instabilità di versante attiva che pertanto potrebbero subire una accentuazione dovuta ad effetti dinamici quali possono verificarsi in occasione di eventi sismici

**S.3 - Pericolosità sismica locale elevata**

zone suscettibili di instabilità di versante quiescente che pertanto potrebbero subire una riattivazione dovuta ad effetti dinamici quali possono verificarsi in occasione di eventi sismici (corpi di frana quiescenti); zone stabili suscettibili di amplificazioni locali caratterizzate da un alto contrasto di impedenza sismica allineo tra copertura e substrato rigido entro alcune decine di metri.

**S.2 - Pericolosità sismica locale media**

zone stabili suscettibili di amplificazioni locali non rientranti tra i criteri previsti per la Classe "Pericolosità sismica locale elevata (S.3)

**SINDACO**

Andrea Rospi

**RESPONSABILE DEL PROCEDIMENTO**

Massimo Bertone

**GARANTE DELL'INFORMAZIONE E DELLA PARTECIPAZIONE**

Luigi Pagnotta

**PROGETTISTI**

Roberto Vezzoni (COORDINATORE)  
Martina Romo  
Massimo Ruffini  
Maria Rita Cecchini (VAG)

**STUDI GEOLOGICI, SISMICI, IDRAULICI**

Probleo Engineering srl  
Massimiliano Rossi  
Fabio Poggi  
Davide Giacomuzzi  
Eugenio Isidoro  
Luca Giamacchi  
Luca Bertagnoli  
Miko Frascioni

Collaboratori: Mirko Poggiani

**PER L'AMMINISTRAZIONE COMUNALE:**

Stefano Bonni  
Massimo Duchini  
Claudia Neri  
Michela Moriconi  
Ldp Progetti Sis srl (sistema informativo comunale)