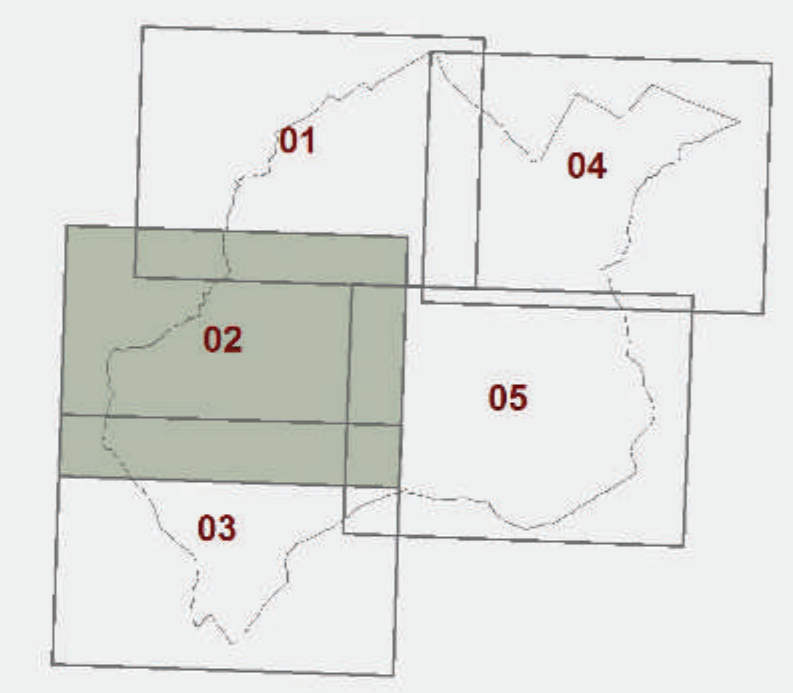


Carta delle Aree a Pericolosità sismica locale

TAVOLA P.03b/02



Gennaio 2018

Scala 1:10.000

LEGENDA

Pericolosità Sismica Locale ai sensi del DPCG n.53/R

S.4 - Pericolosità sismica locale molto elevata

zone suscettibili di instabilità di versante attiva che pertanto potrebbero subire una accentuazione dovuta ad effetti dinamici quali possono verificarsi in occasione di eventi sismici

S.3 - Pericolosità sismica locale elevata

zone suscettibili di instabilità di versante quiescente che pertanto potrebbero subire una riattivazione dovuta ad effetti dinamici quali possono verificarsi in occasione di eventi sismici (corpi di frana quiescenti); zone stabili suscettibili di amplificazioni locali caratterizzate da un alto contrasto di impedenza sismica all'asse tra copertura e substrato rigido entro alcune decine di metri.

S.2 - Pericolosità sismica locale media

zone stabili suscettibili di amplificazioni locali non rientranti tra i criteri previsti per la Classe "Pericolosità sismica locale elevata (S.3)

SINDACO
Andrea Rospi

RESPONSABILE DEL PROCEDIMENTO
Massimo Bertone

GARANTE DELL'INFORMAZIONE E DELLA PARTECIPAZIONE
Luigi Poggiani

PROGETTISTI:
Roberto Vezzoni (geologo)
Marina Romo
Massimo Ruffini
Maria Rita Cecchini (VAG)

STUDI GEOLOGICI, SISMICI, IDRAULICI:
Probleo Engineering srl
Massimiliano Rossi
Fabio Poggi
Davide Giacomuzzi
Gregorio Isidoro
Luca Gaimacci
Luca Bertagnoli
Miko Frascioni

Collaboratori: Mirko Poggiani
PER L'AMMINISTRAZIONE COMUNALE:
Stefano Bonni
Massimo Duchini
Claudia Neri
Michela Moriconi
Ldp Progetti Sis srl (sistema informativo comunale)