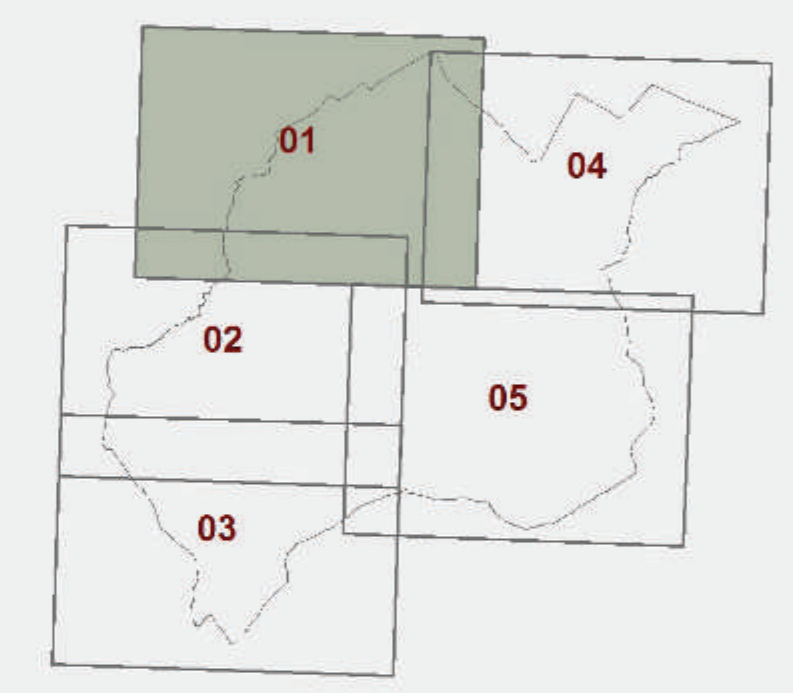


**Carta delle Aree a Pericolosità sismica locale**

**TAVOLA P.03b/01**



Gennaio 2018

Scala 1:10.000

**LEGENDA**

Pericolosità Sismica Locale ai sensi del DPCG n.53/R

**S.4 - Pericolosità sismica locale molto elevata**

zone suscettibili di instabilità di versante attiva che pertanto potrebbero subire una accentuazione dovuta ad effetti dinamici quali possono verificarsi in occasione di eventi sismici

**S.3 - Pericolosità sismica locale elevata**

zone suscettibili di instabilità di versante quiescente che pertanto potrebbero subire una riattivazione dovuta ad effetti dinamici quali possono verificarsi in occasione di eventi sismici (corpi di frana quiescenti); zone stabili suscettibili di amplificazioni locali caratterizzate da un alto contrasto di impedenza sismica all'asse tra copertura e substrato rigido entro alcune decine di metri.

**S.2 - Pericolosità sismica locale media**

zone stabili suscettibili di amplificazioni locali non rientranti tra i criteri previsti per la Classe "Pericolosità sismica locale elevata (S.3)

**SINDACO**

Andrea Rossi

**RESPONSABILE DEL PROCEDIMENTO**

Massimo Bertone

**GARANTE DELL'INFORMAZIONE E DELLA PARTECIPAZIONE**

Luigi Pagnotta

**PROGETTISTI:**

Roberto Vezzoni (Geoplanning)  
Marina Romeo  
Massimo Ruffano  
Maria Rita Cecchini (VAS)

**STUDI GEOLOGICI, SISMICI, IDRAULICI:**

Probleo Engineering srl  
Massimiliano Rossi  
Fabio Poggi  
Davide Giannocenzi  
Giuseppe Isidoro  
Luca Giammaci  
Luca Bertagnoli  
Miko Frascioni

Collaboratori: Mirko Poggiani

**PER L'AMMINISTRAZIONE COMUNALE:**

Stefano Bontè  
Massimo Duchini  
Claudia Neri  
Michela Montanari  
Ldp Progetti Sis srl (sistema informativo comunale)