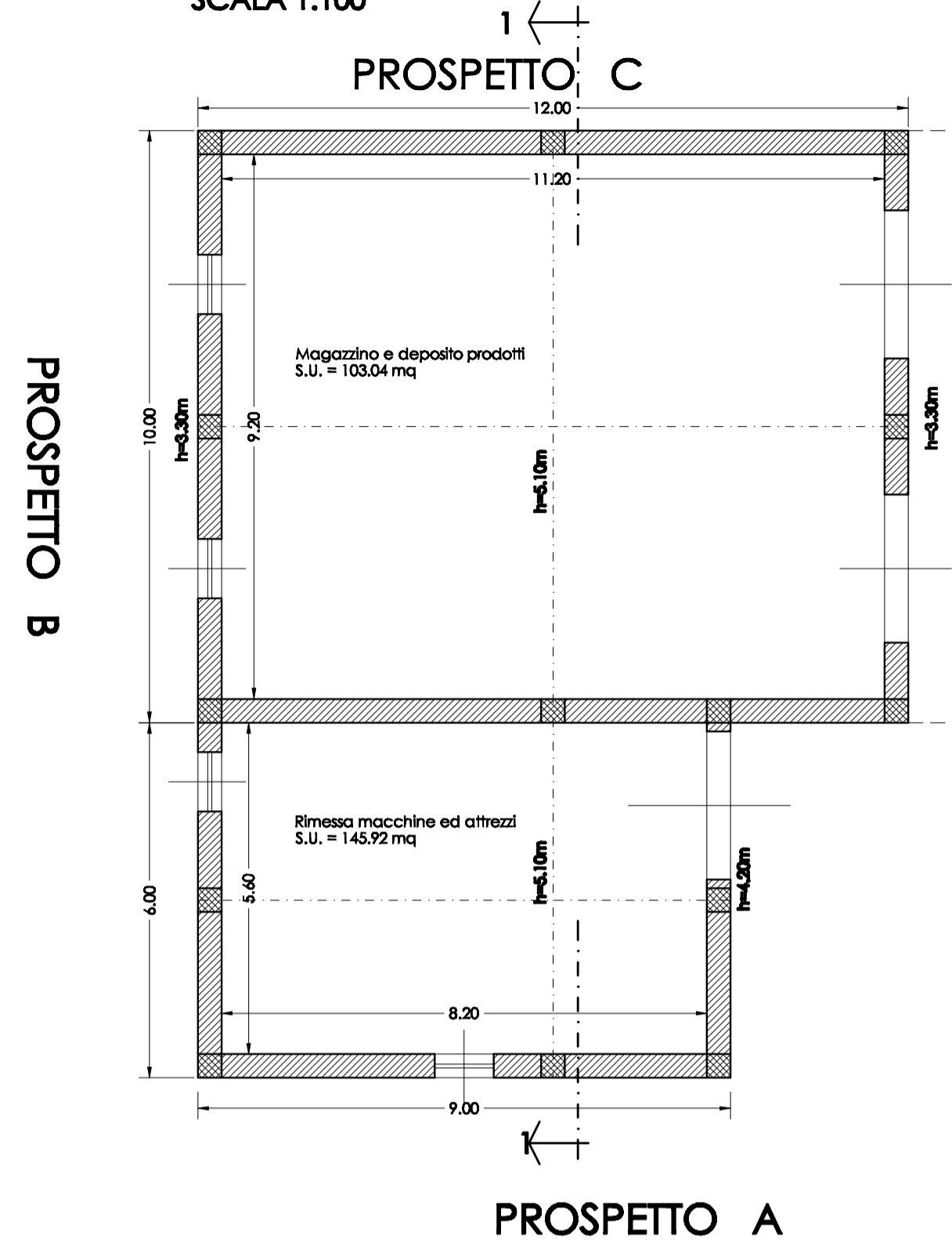


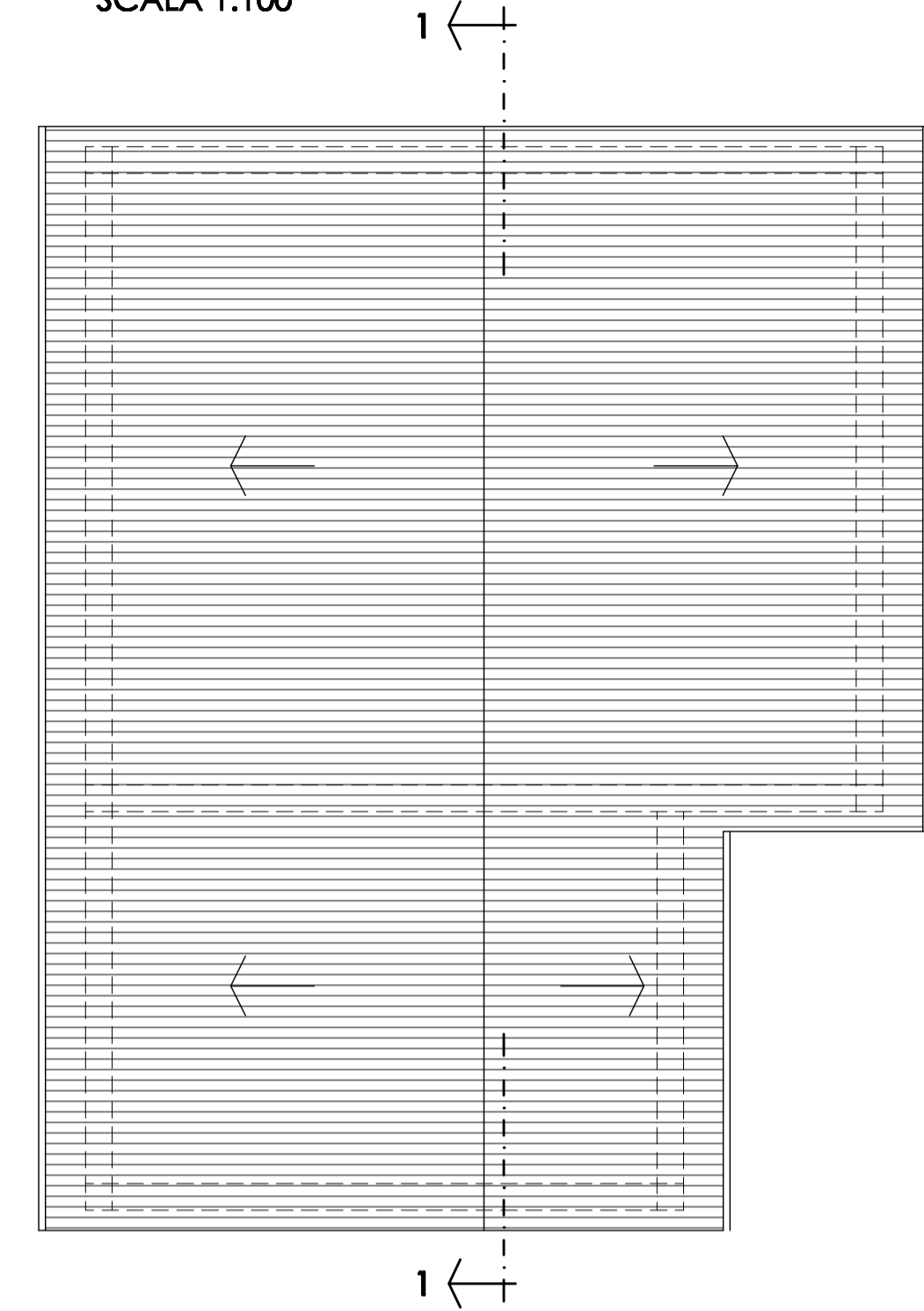
ESTRATTO ORTOFOTO
Comune di Montepulciano Fg. 164 p.lla 186



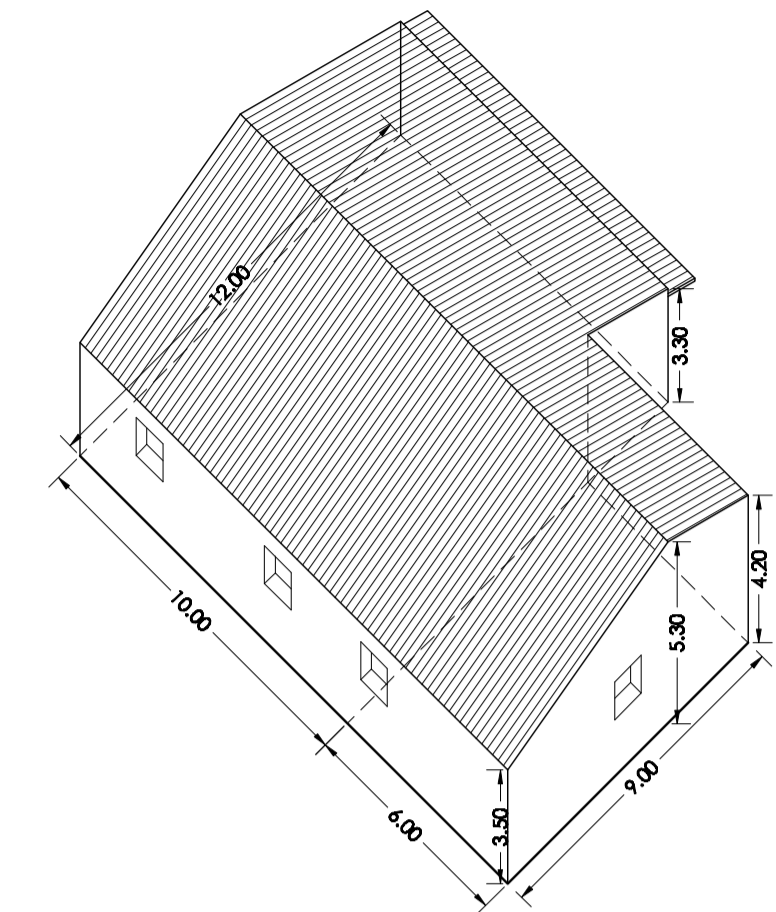
PIANTA PIANO TERRA
SCALA 1:100



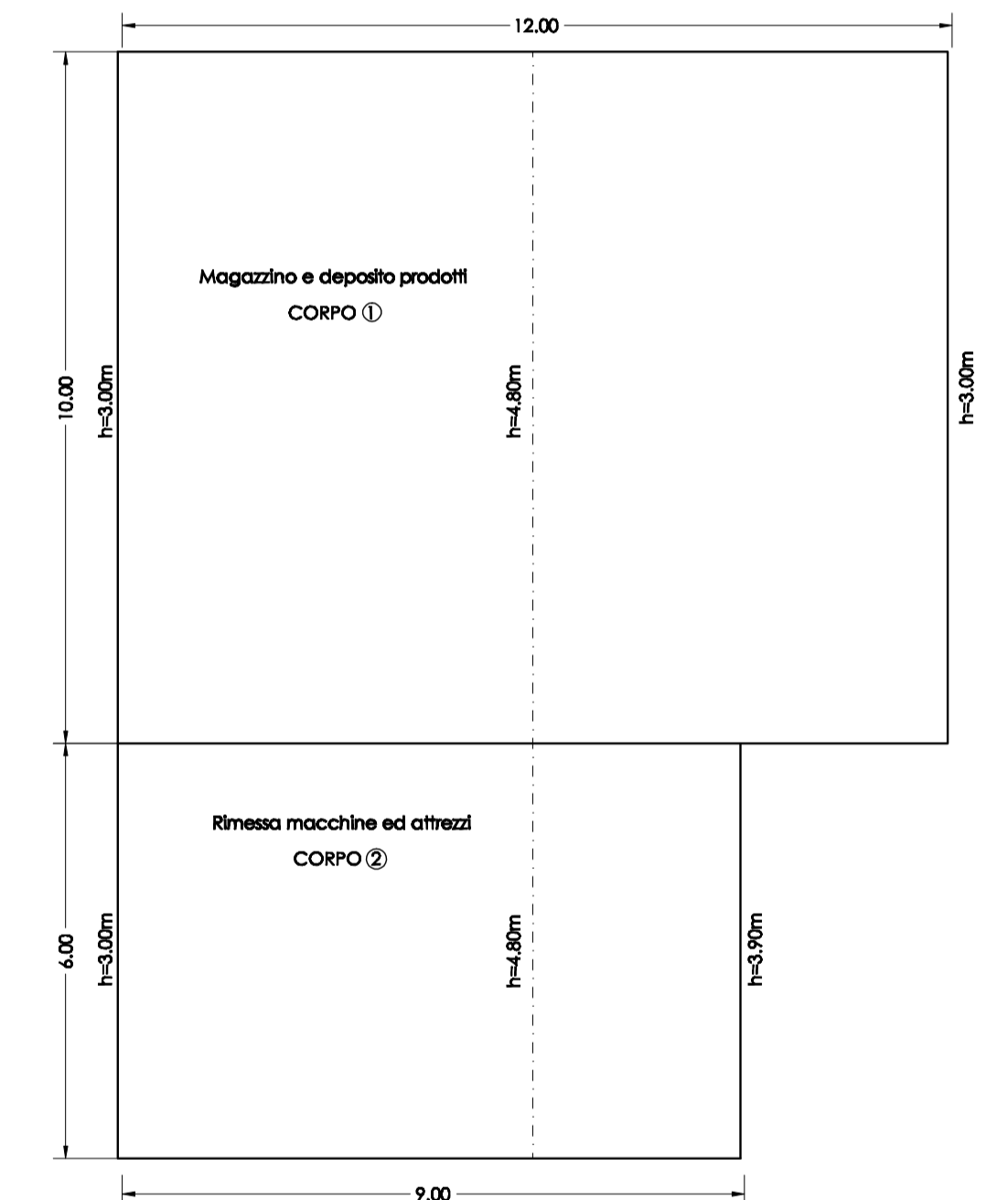
PIANTA COPERTURA
SCALA 1:100



VISTA ASSONOMETRICA



CALCOLO CONSISTENZA NUOVA COSTRUZIONE NUCLEO "B"
(D.P.G.R. 64/R/2013)



CORPO "1" MAGAZZINO E DEPOSITO PRODOTTI

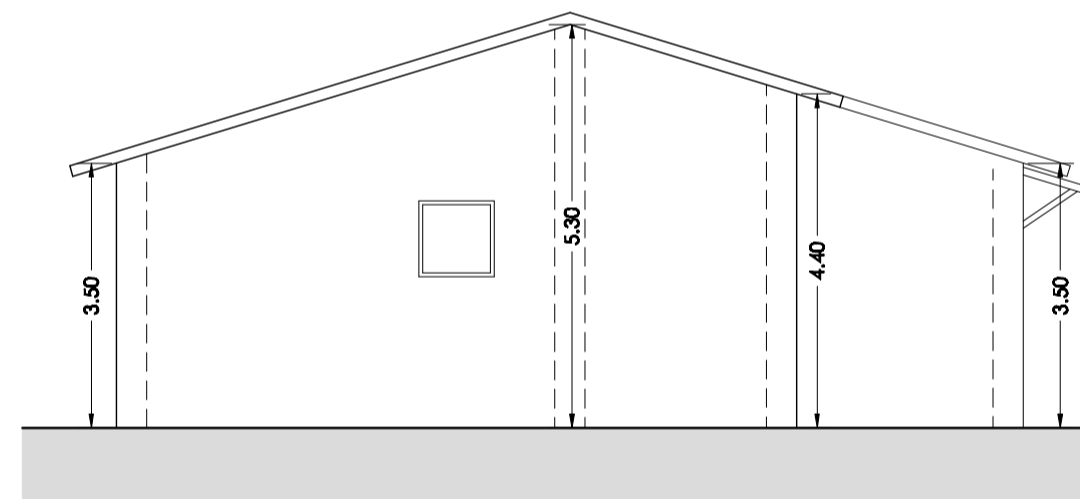
Sup. Utile Lorda = 12.00x10.00 = 120.00mq
Hmedia = (3.50+5.30)/2=4.40 m
Volume = 120.00mqx4.40m =528.00 mc

CORPO "2" RIMESSA MEZZI ED ATTREZZI

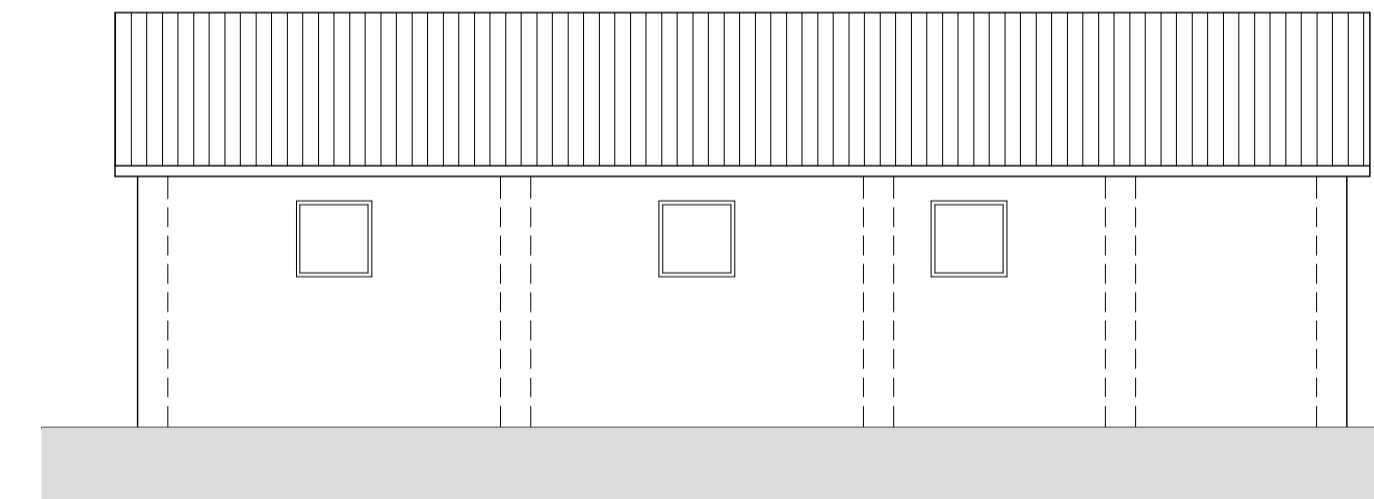
Sup. Utile Lorda = 9.00x6.00 = 54.00mq
Hmedia = (3.50+5.30+4.40)/3=4.40 m
Volume = 54.00mqx4.40m = 238.00 mc

SUP. UTILE LORDA TOTALE NUOVA COSTRUZIONE NUCLEO "B" =
= CORPO 1 + CORPO 2 =
= 120.00+54.00 = 174.00 mq

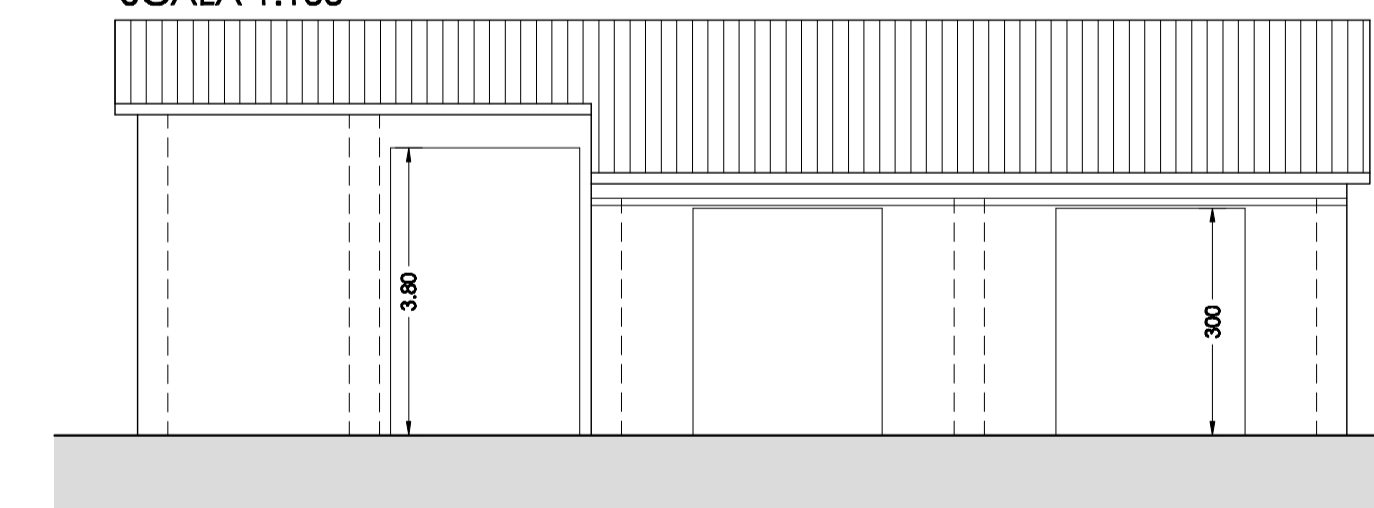
PROSPETTO A
SCALA 1:100



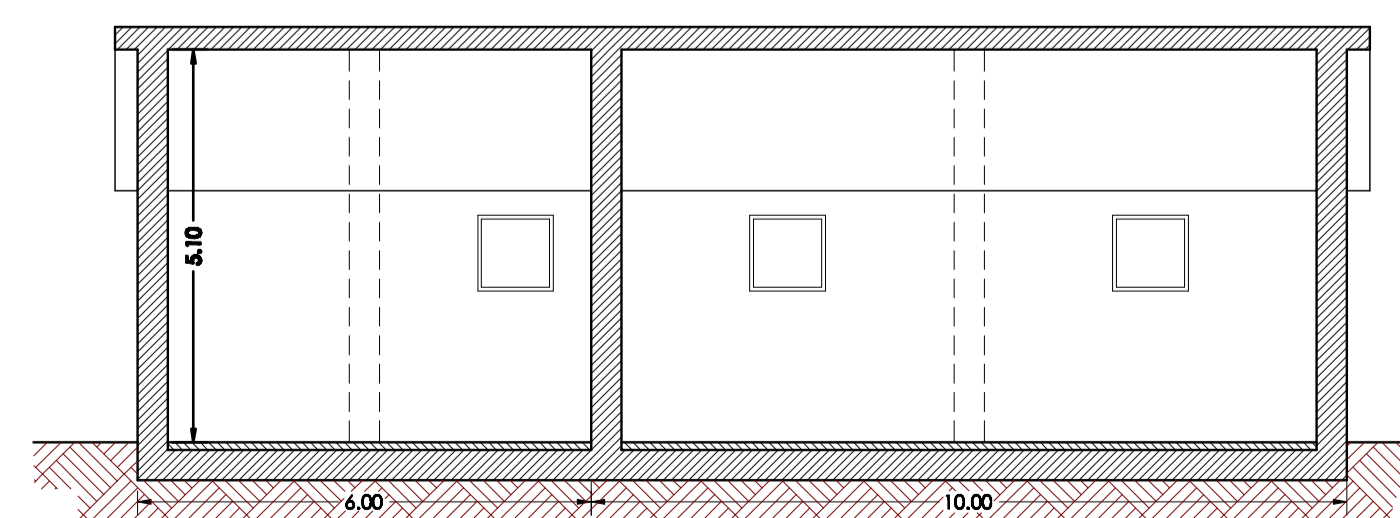
PROSPETTO B
SCALA 1:100



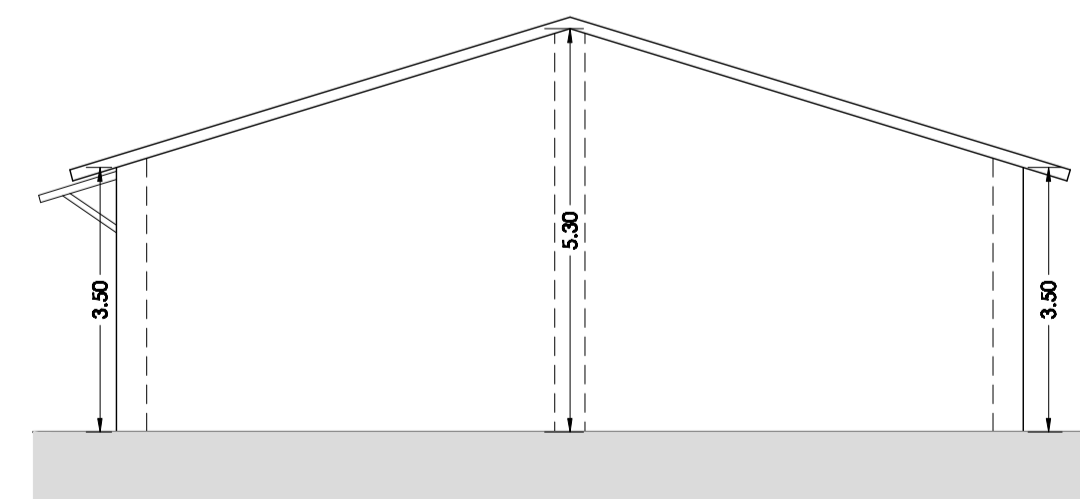
PROSPETTO D
SCALA 1:100



SEZIONE 1-1
SCALA 1:100



PROSPETTO C
SCALA 1:100



STUDIO TECNICO ASSOCIATO PICCARDI



Alessandro Piccardi

**Studio
Tecnico
Associato
Piccardi**

Alessandro Piccardi architetto
Francesca Piccardi geometra

Via Graeciano nel Corso n. 12
53045 MONTEPULCIANO (SI)
Telefono 0578757241
Fax 0578715351
piccardifra@libero.it
piccardiark@hotmail.it

Comune di MONTEPULCIANO
Ditta CONTUCCI di ALAMANNO CONTUCCI
SOCIETA' AGRICOLA S.A.S.

Progetto PIANO DI MIGLIORAMENTO AGRICOLO AMBIENTALE
CONTUCCI DI ALAMANNO CONTUCCI & C. SOCIETA'
AGRICOLA S.A.S.

Oggetto PLANIVOLUMETRICO DI PROGETTO
NUCLEO "B" - MAGAZZINO/RIMESSA

LO STUDIO SI RISERVA OGNI DIRITTO DI PROPRIETA' SUL PRESENTE
DISEGNO E NE VIETA LA RIPRODUZIONE ANCHE PARZIALE

Tavola n.
08/16
Data: 26/07/2016
Scala: 1:100