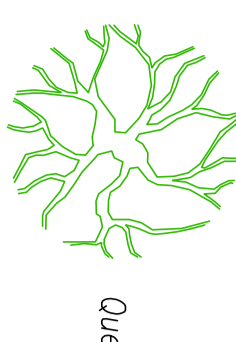



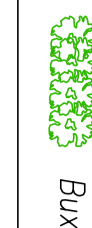
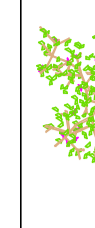


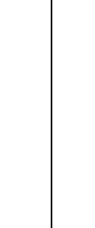



LEGENDA VERDE PUBBLICO

ESSENZA	N. UNITA' A DIMORA
 Quercus robur (sessifolia)	1
 Olea europaea	2
 Cupressus pyramidalis	5
 Quercus ilex	1
 Buxus	SEPE CIRCA 30 ml
 Cercis siliquastrum	5
 Cornus franchetii (cespuglio)	12
 Ostrya picea (Arbutus)	12
 Panicum in legno	2
 Lampadario h=4 ml	4

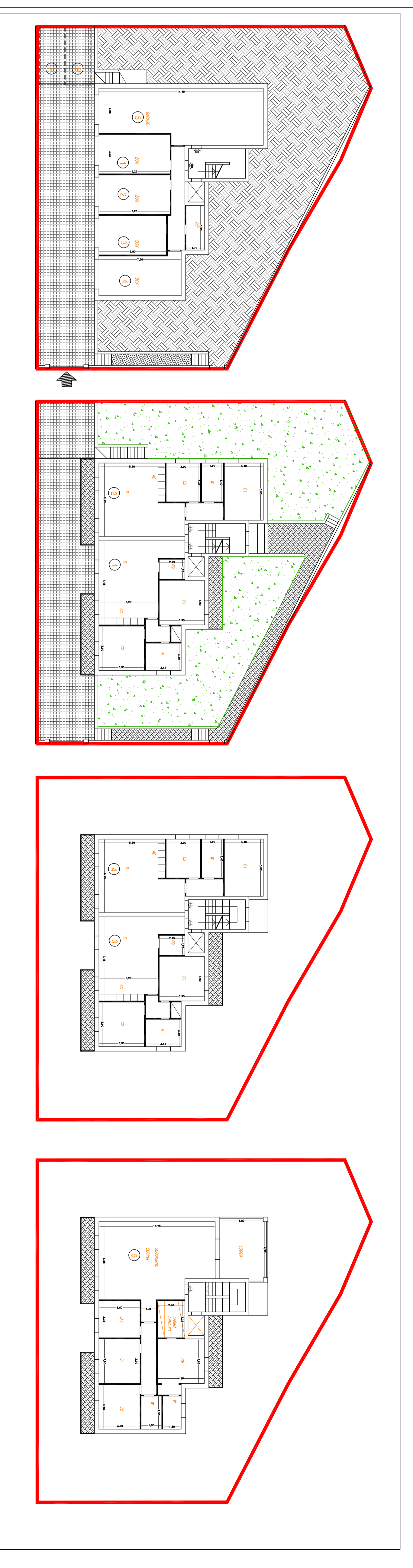
AMBITO DELLA LOTTIZZAZIONE

LIMITI CATASTALI

LOTTI EDIFICABILI

VIABILITA'

EDIFICI ESISTENTI



PIANO INTERATO

Superficie mq 215
 Altezza di interpiano ml 2,70
 Altezza max. dei locali ml 2,40
 Volume non computabile ai fini urbanistici: in quanto completamente interrato con h max.=2,40ml, e con Sup. max.=solo S.C. fuori terra

PIANO TERRENO

Superficie mq 215 = SUPERFICIE COPERTA
 Altezza di interpiano ml 3,00
 Altezza max. dei locali ml 2,70
 Volume mc 645

PIANO PRIMO

Superficie mq 215 = SUPERFICIE COPERTA
 Altezza di interpiano ml 3,00
 Altezza max. dei locali ml 2,70
 Volume mc 645

PIANO SECONDO

Superficie mq 215 = SUPERFICIE COPERTA
 Altezza di interpiano ml 3,00
 Altezza max. dei locali ml 2,70
 Volume loggia 23 x 2,70/2 = 31,05 mc
 Volume totale = 552,16 mc

VOLUME TOTALE FABBRICATOI

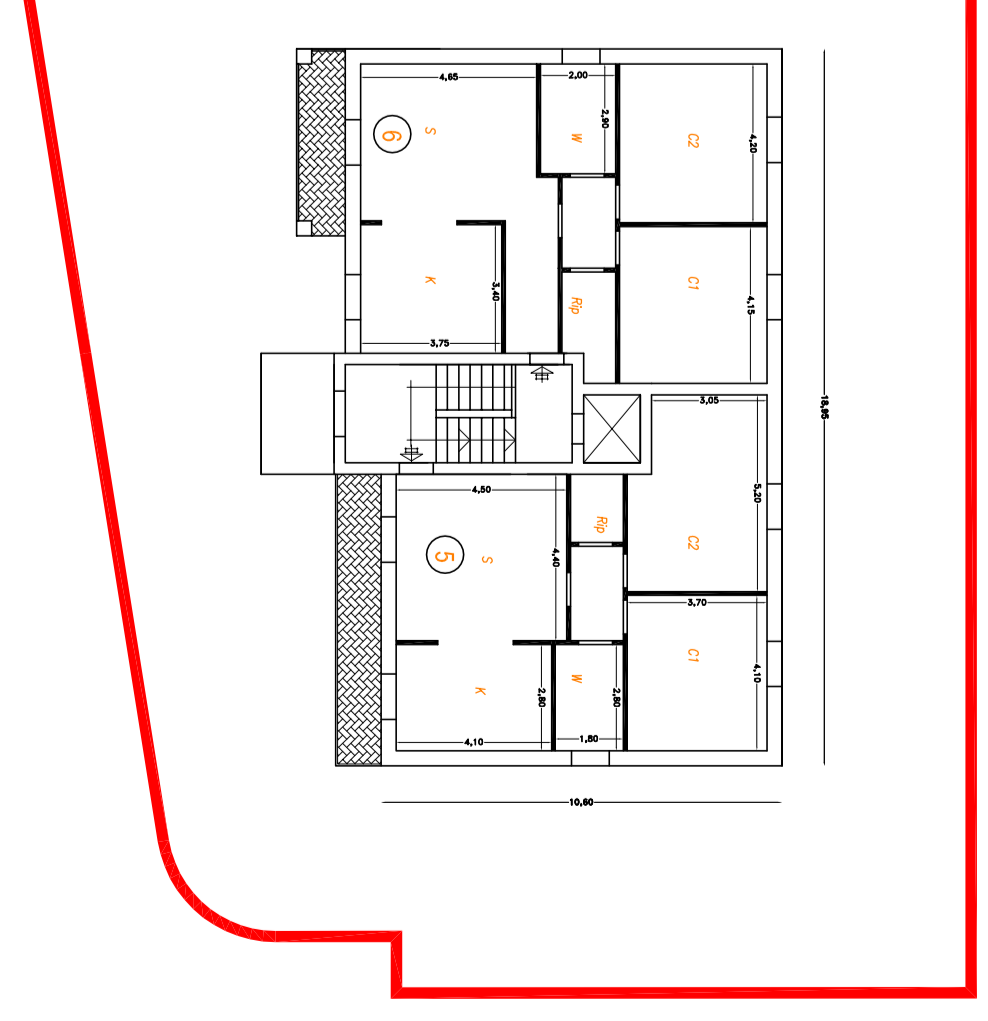
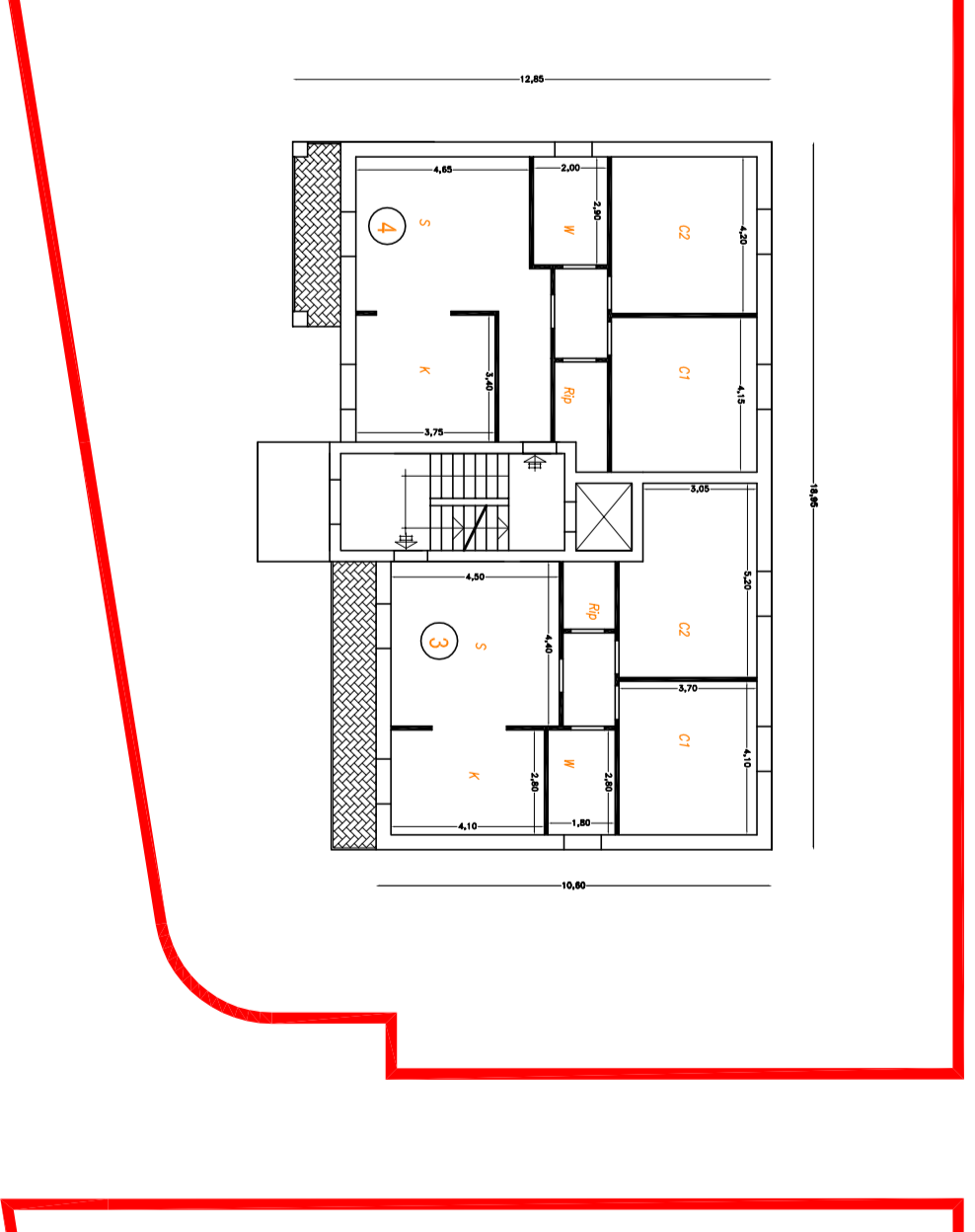
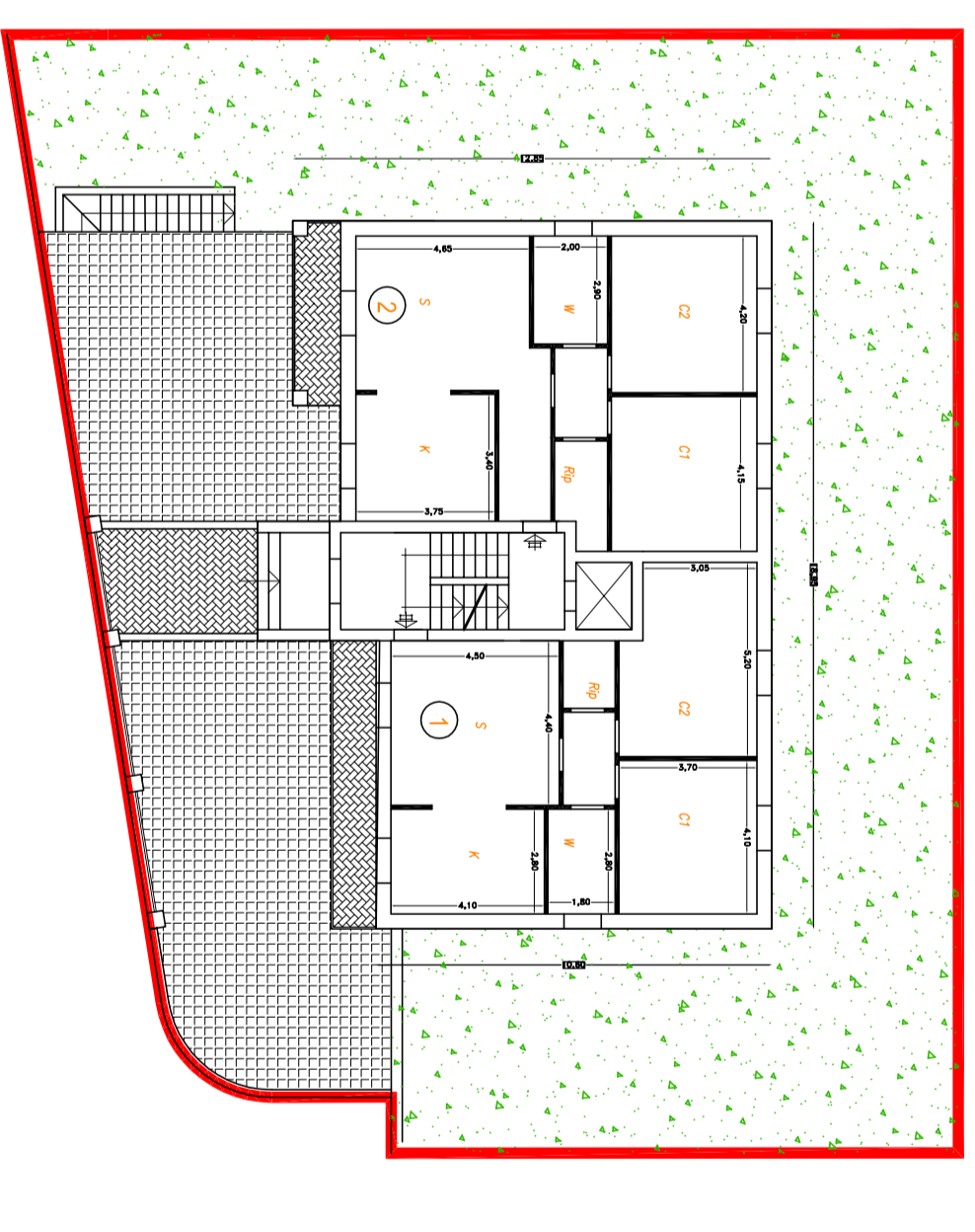
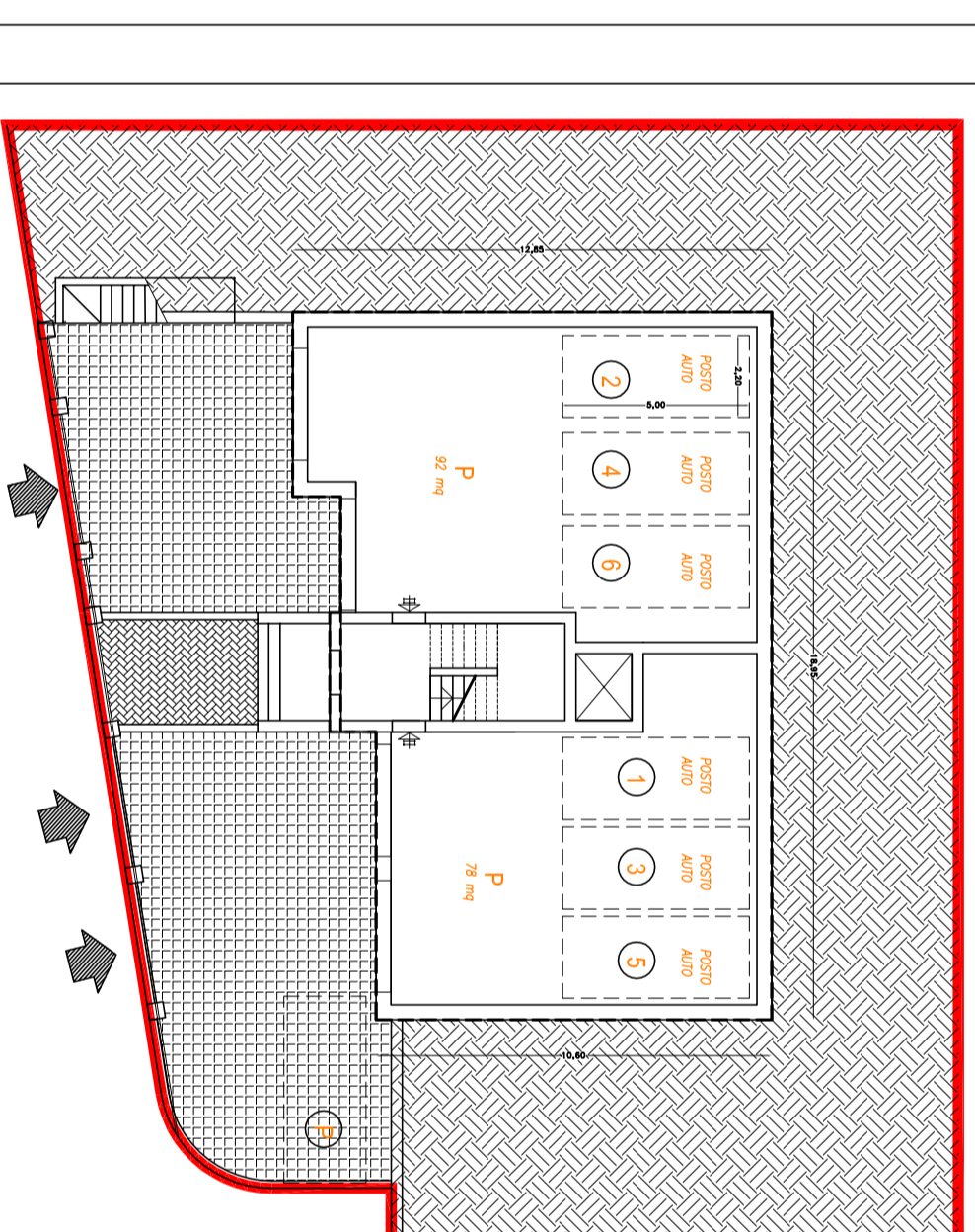
VOLUME TOTALE = 1842,16 mc

VERIFICA PARCHEGGI L27/89

Superficie minima da destinare a parcheggio = 1mq/10 mc
 1842,16/10=184,2 mq
 Parcheggi progettati mq 286,26 Verifica: 286,26 >184,20

VERIFICA SUPERFICIE PERMEABILE

Superficie minima da destinare a verde permeabile 25% della Sf
 Superficie fondaria lato 1 = mq 719 25%=179 mq
 Verde progettato mq 262 Verifica: 262>179



PIANO INTERATO

Superficie mq 212
 Altezza di interpiano ml 2,70
 Altezza max. dei locali ml 2,40
 Volume non computabile ai fini urbanistici: in quanto completamente interrato con h max.=2,40ml, e con Sup. max.=solo S.C. fuori terra

PIANO TERRENO

Superficie mq 212 = SUPERFICIE COPERTA
 Altezza di interpiano ml 3,00
 Altezza max. dei locali ml 2,70
 Volume loggia 6 mq x 3,00/2=9 mc
 Volume totale = 627 mc

PIANO PRIMO

Superficie mq 212 = SUPERFICIE COPERTA
 Altezza di interpiano ml 3,00
 Altezza max. dei locali ml 2,70
 Volume loggia 6 mq x 3,00/2=9 mc
 Volume totale = 627 mc

PIANO SECONDO

Superficie mq 212 = SUPERFICIE COPERTA
 Altezza di interpiano ml 3,00
 Altezza max. dei locali ml 2,70
 Volume loggia 6 mq x 2,70/2=8,1 mc
 Volume totale = 564,3 mc

VOLUME TOTALE FABBRICATOI 2

VOLUME TOTALE = 1818,3 mc

VERIFICA PARCHEGGI L27/89

Superficie minima da destinare a parcheggio = 1mq/10 mc
 1818,3/10=181,8 mq
 Parcheggi progettati mq 182,5 Verifica: 182,5>182

VERIFICA SUPERFICIE PERMEABILE

Superficie minima da destinare a verde permeabile 25% della Sf
 Superficie fondaria lato 2 = mq 683 25%=170,8 mq
 Verde progettato mq 346 Verifica: 346>170,8