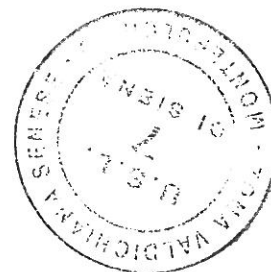


COMUNE DI TORRITA DI SIENA
(Provincia di Siena)

Ufficio Tecnico Comunale
Servizio Lavori Pubblici

PROGETTO ESECUTIVO
Art. n° 16, 5° comma, della Legge 109/94
mod. ed int. dalla Legge 216/95

**Lavori di realizzazione
del canile sanitario
in Torrita di Siena**

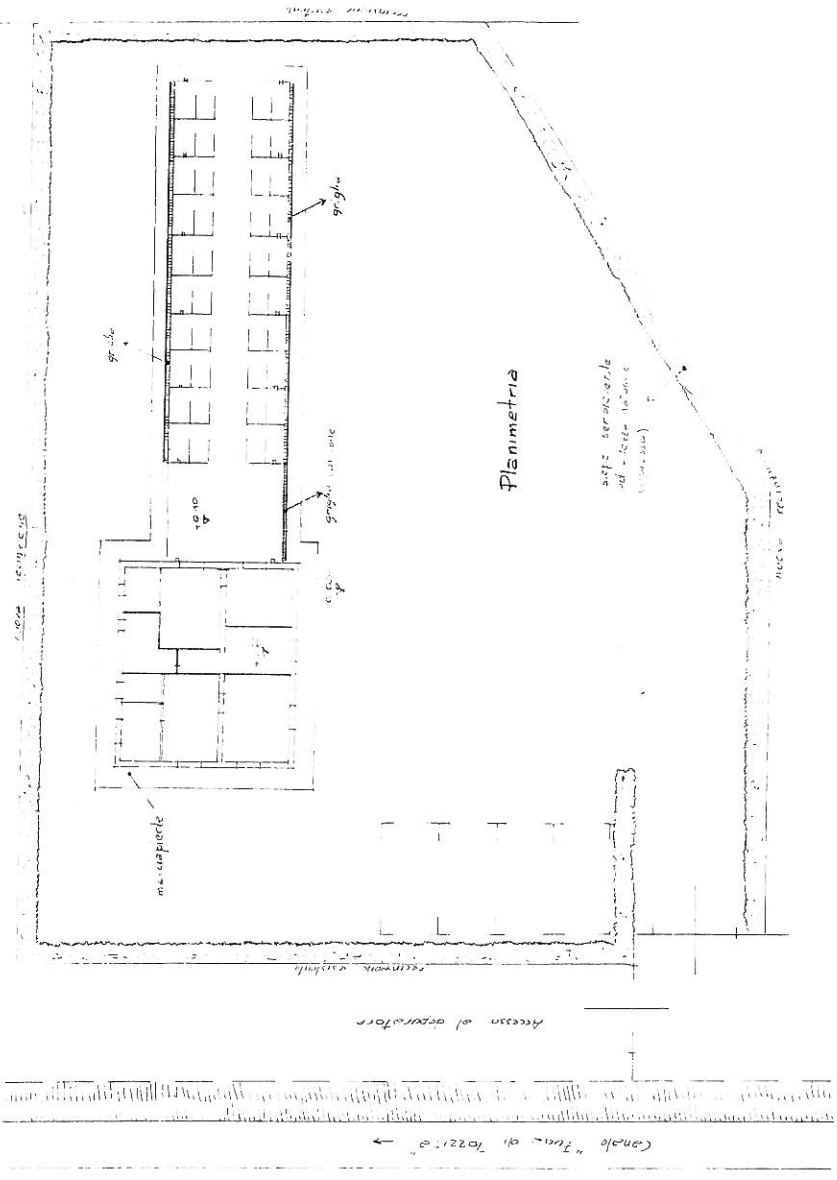


Stato	Oggetto	Elaborato Grafico
di progetto Architettonico	Planimetria e Piante	2
	Particolare e scala	Data e agg.
	1 : 200 1 : 100	_____ _____ _____ _____

L'Istruttore Direttivo Tecnico
Dott Ing Paolo Frescucci



Il Tecnico Comunale
Dott Arch/Elip Clementi
Elip Clementi



Planimetria

base scapole
ed. - letto (100 x 100)
(100 x 100)

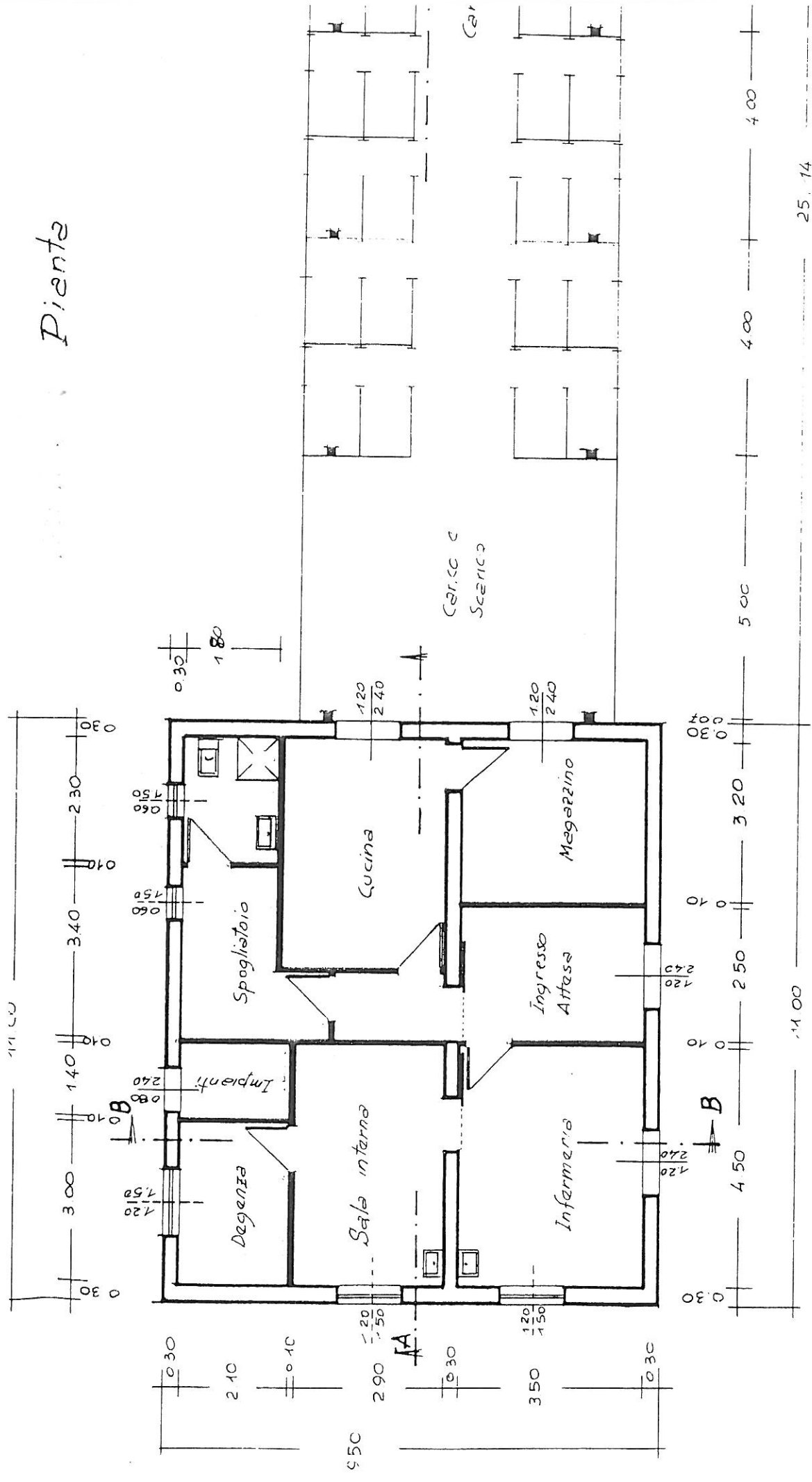
ma. scapole

galleria

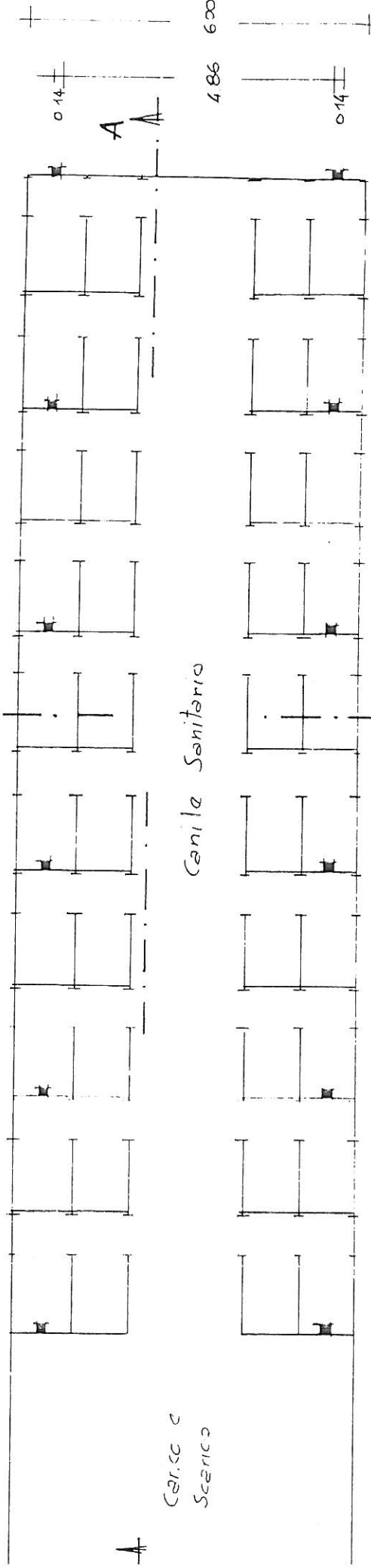
Accesso al deposito

Canale "Fiume di Tazzio" →

Pianta



12
180



Carc. c.
SERRICÓ

Cenile Sanitario

A

C

486 600

100
400
400
400
400
400
400
400
400
500
25, 14